

Distribución del coste de los ingresos hospitalarios: **Evidencias a partir de la Red Española de Costes Hospitalarios**

Arnau Pons, Francesc Cots, Francesc López, Ana Cereto, Arlet Puigferrat, Grupo RECH

Red Española de Costes Hospitalarios

rechosp.org

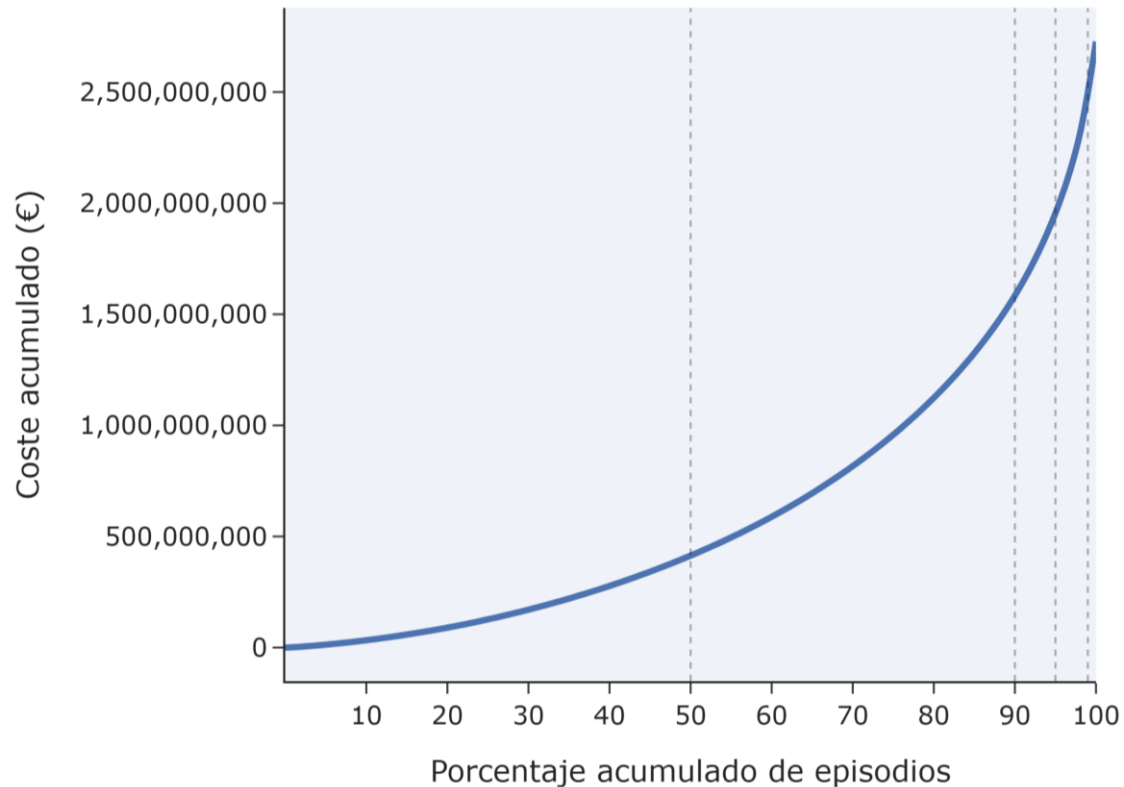
Introducción y metodología

Es un tema ampliamente estudiado a nivel internacional. Pero en España, la evidencia sigue siendo limitada (Vela et al., 2017).



Segmentación de los episodios según percentiles de coste: <50%, >90%, >95% y >99%. Analizando la estructura de costes y las características demográficas y asistenciales.

Resultados



<50% de los episodios
→ 14,5% del coste

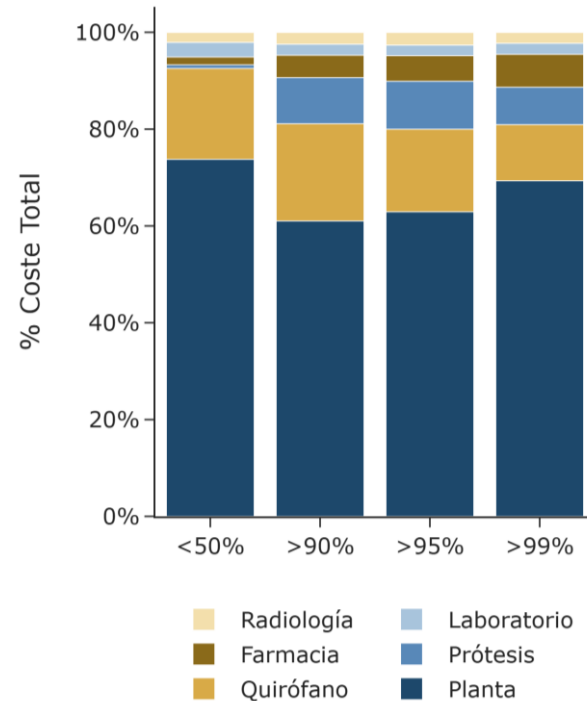
>90% → 44,5% del coste

>95% → 31,5% del coste

>99% → 12,6% del coste

Resultados y conclusiones

	<50%	>90%	>95%	>99%
Episodios (N)	193.042	38.609	19.305	3.861
Edad (años)	54,3	57,3	55,3	48,9
Mujeres (%)	53,7	40,7	39,3	35,9
Estancia (días)	2,5 días	21,6	28,2	48,3
Coste por día (€)	850	1.526	1.650	1.933
Coste medio (€)	2.144	32.887	46.570	93.393



La **estancia** es uno de los principales determinantes del coste.

Los episodios de coste extremo **no** corresponden a pacientes de **mayor edad**. Sino a procedimientos de alta complejidad **tecnológica**.



Red Española de Costes Hospitalarios

¡MUCHAS GRACIAS!

arnau.pons.calsapeu@hmar.cat

info@rechosp.org

rechosp.org