



XLV

Jornadas de

Economía de la Salud

**Datos, evidencia, decisiones:
generando valor para la gestión
y las políticas sanitarias**

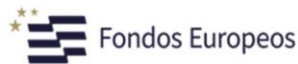
Sevilla, 17 al 19 de junio de 2026

Título

The Subjective Well Being Paradox In Older Adults: The Role Of Mental Health

Autor

Luis Huélamo Castellanos



www.aes.es/jornadas





Jornadas de
Economía de la Salud

Datos, evidencia, decisiones:
generando valor para la gestión
y las políticas sanitarias

Sevilla, 17 al 19 de junio de 2026

¿Por qué hablamos de
paradoja del bienestar?

EN ORIGEN

PAÍSES
DESARROLLADOS

EN
POBLACIÓN
ENVEJECIDA

MAYOR
RIQUEZA

≠

MAYOR
BIENESTAR

Hipótesis: la población de mayor edad ha acumulado riqueza durante más tiempo, pero nota un descenso de su bienestar percibido (SWB) a partir de cierta edad.





Jornadas de
Economía de la Salud

Datos, evidencia, decisiones:
generando valor para la gestión
y las políticas sanitarias

Sevilla, 17 al 19 de junio de 2026

ENCUESTA
SALUD
ESPAÑA 2023

ÍNDICE DE
BIENESTAR

RECURSOS

VARIABLES ECONÓMICAS

GRUPO DE INGRESOS

TIPO DE EMPLEO

SITUACIÓN
LABORAL

NIVEL DE
ESTUDIOS

TIPO DE
INGRESO

VARIABLES SANITARIAS

ESTADO DE
SALUD

ENFERMEDADES
SALUD MENTAL

DEPENDENCIA

CONSULTAS
MÉDICAS

SEGURO MÉDICO

CONSUMO
ANTIDEPRESIVOS

FALTA ASISTENCIA MÉDICA

VARIABLES SOCIODEMOGRÁFICAS

CONVIVENCIA
EN PAREJA

ESTADO CIVIL

EDAD

SEXO

RESIDENCIA

TAMAÑO
MUNICIPIO

NÚMERO PERSONAS
EN EL HOGAR

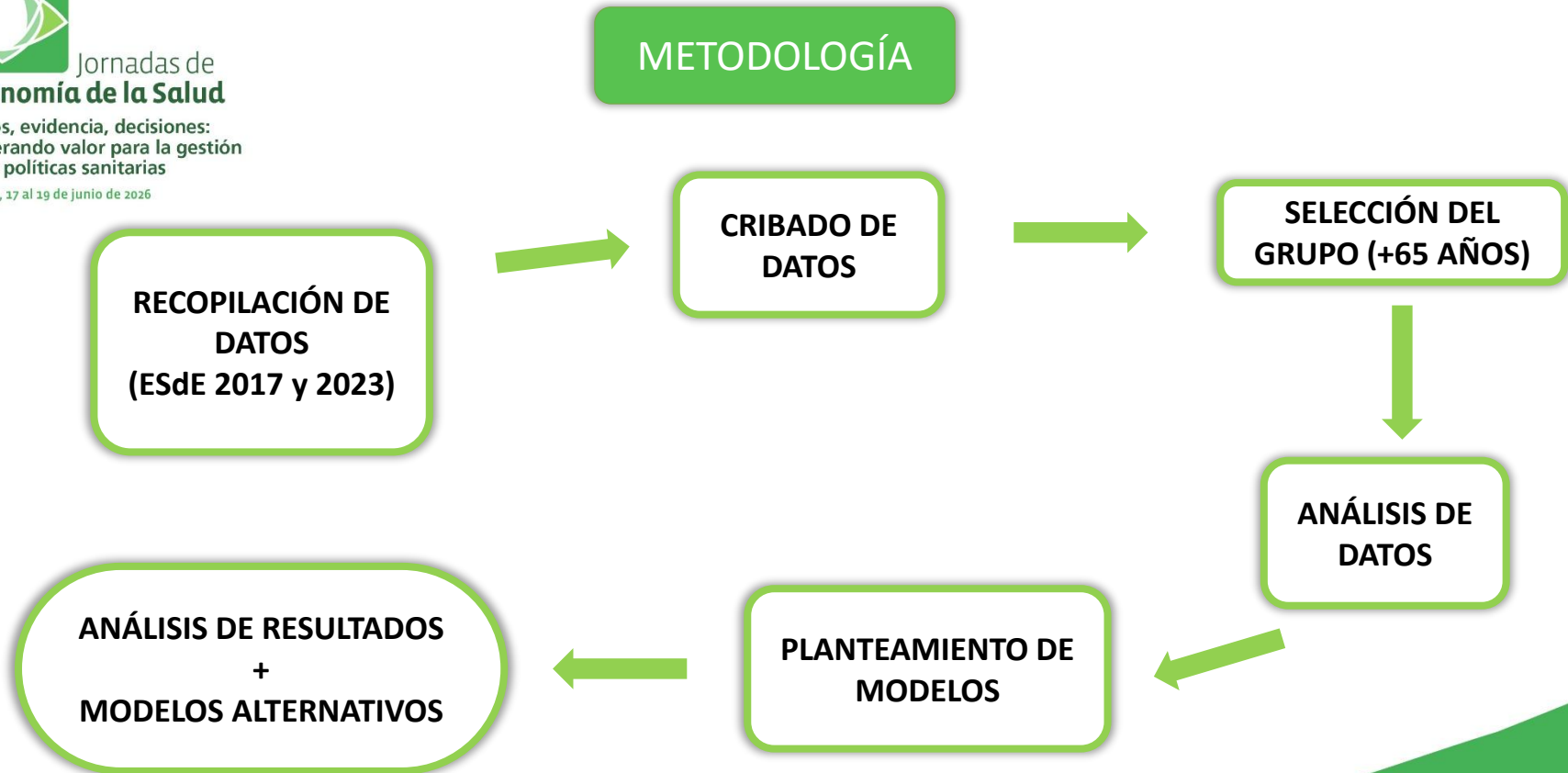
ASISTENCIA
FAMILIAR*



Jornadas de
Economía de la Salud

Datos, evidencia, decisiones:
generando valor para la gestión
y las políticas sanitarias

Sevilla, 17 al 19 de junio de 2026





Jornadas de Economía de la Salud

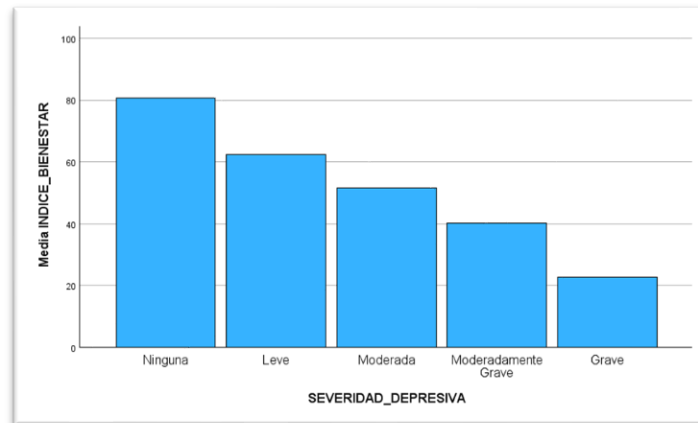
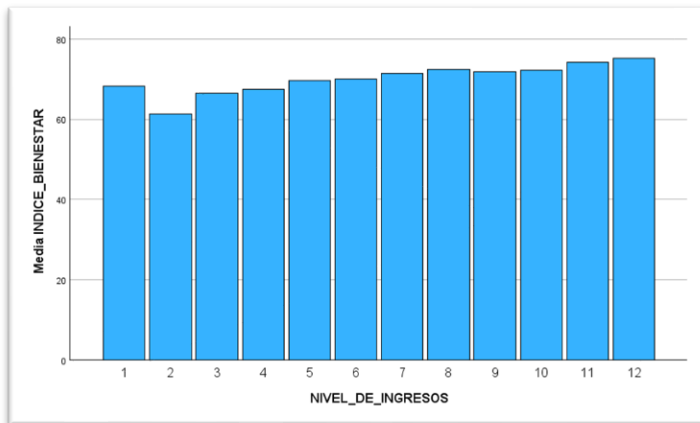
Datos, evidencia, decisiones:
generando valor para la gestión
y las políticas sanitarias

Sevilla, 17 al 19 de junio de 2026

Estadísticos descriptivos

	N	Mínimo	Máximo	Media	Desv. estándar
SEXOa	6609	1	2	1,59	,491
EDADa	6609	65	103	76,10	7,912
INDICE_BIENESTAR	6609	0	100	68,83	23,181
SEVERIDAD_DEPRESIVA	6609	1	9	1,96	1,730
CUADROS_DEPRESIVOS	6609	1	9	2,92	1,380
NADULTOS	6609	1	8	1,67	,747
NMENORES	6609	0	4	,02	,169
NIVEL_DE_INGRESOS	6609	1	12	6,41	2,824
N válido (por lista)	6609				

ANÁLISIS





PRIMEROS RESULTADOS

ANÁLISIS

- **SEVERIDAD_DEPRESIVA** como variable con mayor peso.
- **NIVEL_DE_INGRESOS** más significativa a mayor número de variables.
- Valores de **R cuadrado** superiores al 40%.

Coefficientes^a

Modelo		Coefficients no estandarizados		Coefficients estandarizados		Sig.
		B	Desv. Error	Beta	t	
1	(Constante)	100,767	1,884		53,472	<,001
	SEVERIDAD_DEPRESIVA	-14,002	,204	-,657	-68,706	<,001
	EDAD	-,088	,023	-,037	-3,815	<,001
	NIVEL_DE_INGRESOS	,139	,074	,018	1,883	,060
	Mujer	-2,120	,422	-,048	-5,026	<,001

a. Variable dependiente: INDICE_BIENESTAR

Coefficientes^a

Modelo		Coefficients no estandarizados		Coefficients estandarizados		Sig.
		B	Desv. Error	Beta	t	
1	(Constante)	97,721	2,817		34,692	<,001
	SEVERIDAD_DEPRESIVA	-13,258	,381	-,622	-34,839	<,001
	CUADROS_DEPRESIVOS	1,273	,578	,039	2,202	,028
	EDAD	-,097	,023	-,040	-4,158	<,001
	NADULTOS	-1,121	,320	-,038	-3,501	<,001
	NMENORES	-1,214	1,200	-,010	-1,012	,312
	NIVEL_DE_INGRESOS	,290	,084	,038	3,439	<,001
	Mujer	-2,232	,423	-,050	-5,276	<,001

a. Variable dependiente: INDICE_BIENESTAR

Resumen del modelo

Modelo	R	R cuadrado	R cuadrado ajustado	Error estándar de la estimación
1	,680 ^a	,462	,461	16,048

a. Predictores: (Constante), Mujer, NMENORES, CUADROS_DEPRESIVOS, NIVEL_DE_INGRESOS, EDAD, NADULTOS, SEVERIDAD_DEPRESIVA

Resumen del modelo

Modelo	R	R cuadrado	R cuadrado ajustado	Error estándar de la estimación
1	,679 ^a	,460	,460	16,069

a. Predictores: (Constante), Mujer, EDAD, NIVEL_DE_INGRESOS, SEVERIDAD_DEPRESIVA



Jornadas de
Economía de la Salud

Datos, evidencia, decisiones:
generando valor para la gestión
y las políticas sanitarias

Sevilla, 17 al 19 de junio de 2026

Identificar efecto
SM a cada nivel de
riqueza

Cribar variables
empleadas

Elaborar indicador
complejo de
bienestar

¿Qué queda
por hacer?

Ajustar modelo
empleado

Determinar elementos a
implementar en la futura
línea de investigación



**Datos, evidencia, decisiones:
generando valor para la gestión
y las políticas sanitarias**

Sevilla, 17 al 19 de junio de 2026

Esta presentación es parte del proyecto de investigación SBPLY/24/180225/000009, financiado por la UE a través del FEDER y por la JCCM a través del INNOCAM

Título

The Subjective Well Being Paradox In Older Adults: The Role Of Mental Health

Autor

Luis Huélamo Castellanos



www.aes.es/jornadas

