

MEMORIA 1998

[Datos Institucionales](#)

[Junta Directiva](#)

[Socios Protectores de AES](#)

[Socios AES - Movimiento y Características](#)

[AES Cuenta de Explotación a 31.12.98](#) [AES - Balance de Situación a 31.12.98](#)

[AES - Presupuesto año 1999](#)

DATOS INSTITUCIONALES

Nombre: Asociacion de Economia de la Salud

Direccion: Sardenya 229-237, 6º-4ª - 08013 Barcelona

Telefono: 93.2314066 Fax: 93.2313507

e-mail: aes@soikos.com NIF: G-58470246

Constitucion: Barcelona, 24 de Octubre de 1985. Inscrita en la Sección Primera del Registro de Asociaciones de Catalunya con el número 8.657

Importe cuotas: Socios numerarios 7.500 Ptas. (más 16% IVA) Socios protectores 75.000 Ptas. (más 16% IVA)

JUNTA DIRECTIVA

Presidente Vicente Ortún Rubio

Vicepresidente 1º Salvador Peiró Moreno

Vicepresidente 2º Luís I Domingo Uriarte

Secretaria Aurora Berra de Unamuno

Tesorero Norberto Sanfrutos Velazquez

Vocales: Jaime Ginestal Gomez, Fidel Campoy Domene, Juan Ventura Victoria ,Javier Callau Puente

SOCIOS PROTECTORES DE AES

Escuela Andaluza de Salud Pública

Departamento de Salud-Gobierno Vasco

Smithkline Beecham

Servei Català de la Salut

Fundación BBV

Fundación Hospital Alcorcón

Fundación Avedis Donabedian

APES

● SOCIOS AES - MOVIMIENTO Y CARACTERISTICAS



Nº de Socios a 16-04-99 569

Socios Protectores 7

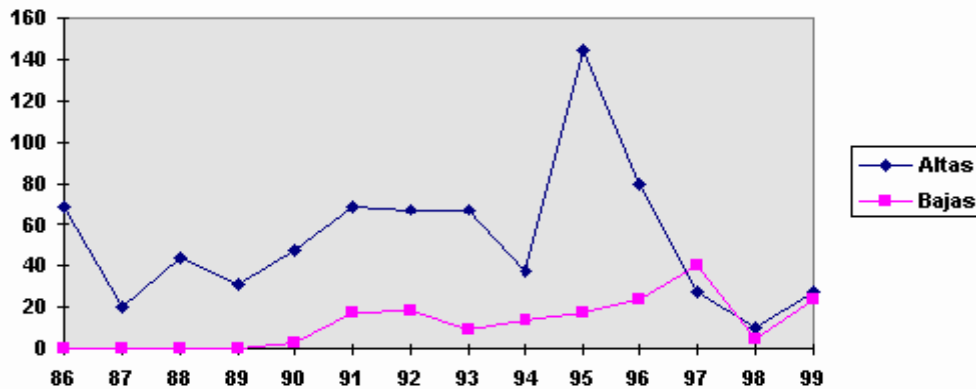
Nº Altas desde la Asamblea anterior 27

Nº Altas SP desde la Asamblea anterior 3

Nº Bajas desde la Asamblea anterior 24

Evolución Altas-Bajas

Año	86	87	88	89	90	91	92	93	94	95	96	97	98	99
Altas	69	20	44	31	47	69	67	67	37	145	80	27	10	27
Bajas	0	0	0	0	3	17	18	9	14	17	24	40	5	24



Características Hombres 404 (71%) Mujeres 165 (29%) Media de Edad: 39,14 años



Profesión

Médico	231
Economista	197
Farmacéutico	26
Profesor	18
Funcionario Público	10
Enfermería	9
Abogado	9
Gestor	6
Otros	5
Ingeniero	5
Biólogo	5
Informático	4
Matemático	2
Graduado Social	2

Lugar de Trabajo

Hospitales	183
Servicios de Salud CCAA	98
Universidades	76
INSALUD	35
Laboratorios Farmacéuticos	32
Consejerías de Sanidad	30
Otras Empresas Privadas	24
Institutos de Investigación	17
Ministerios	13
Aseguradoras	11
Fundaciones	10
Ayuntamientos	5
Bancos/Cajas	3
Diputaciones	3

Area de Especialización

Gestión Hospitalaria	89
Salud Pública	43
Administración Sanitaria	35
Economía Aplicada	30
Planificación Sanitaria	26
Evaluación Económica	22
Medicina Clínica	20
Farmacia/Bioquímica	16
Docencia/Investigación	12

Política de Medicamentos	12
Estadística/Econometría	10
Gerencia Hospitalaria	9
Financiación	8
Recursos Humanos	6
Epidemiología	4
Sistemas de Información	3
Marketing	2

Distribución por Comunidades Autónomas

Andalucía	64
Aragón	28
Asturias	21
Canarias	25
Cantabria	2
Castilla-La Mancha	9
Castilla-León	32
Catalunya	127
Euskadi	39
Extremadura	1
Galicia	23
Illes Balears	16
La Rioja	5
Madrid	95
Murcia	11
Navarra	6
País Valenciano	68
Extranjero	4

AES - CUENTA DE EXPLOTACION A 31.12.98



GASTOS		INGRESOS	
Funcionamiento	5.969.582	Ordinarios	4.822.500
Boletines/Memorias	934.100	Cuotas socios ordinarios	4.372.500
Cuota SESPAS	1.272.500	Cuotas socios protectores	450.000
Secretaría	1.500.000	Extraordinarios	26.594.965
Asesoría Fiscal	150.000	Venta libros	57.923
Teléfono	114.086	Beca Bayer 96	700.000
Correos	362.654	Beca Bayer 97	700.000
Distribución Boletín/Libros	180.355		

Mensajeros	45.127		
Varios	74.980		
Material Oficina	150.627		
Gastos viaje Junta	557.314		
Gastos representación	168.005		
Impuestos	261.125		
Gastos Bancarios	26.032		
Gastos cobro/dev. cuotas	72.677		
Bolsas de Viaje	100.000		
Extraordinarios	2.400.000		
Beca Bayer 96	700.000		
Beca Bayer 97	700.000		
Beca Bayer 98	1.000.000		
Organización Jornadas	15.339.427		
Jornada Huesca	1.638.947		
Jornadas Gasteiz	13.252.751		
IVA Soportado no deducible	447.729		
Pérdidas Cred. Incobr.	217.500		
Bajas por 2 cuotas pendientes	217.500		
Suma Gastos	23.926.509		
Saldo Acreedor	7.732.462		
TOTAL GASTOS	31.658.971		
		Beca Bayer 98	1.000.000
		Beca Bayer aport a AES	100.000
		Jornadas Granada	1.123.888
		Jornadas Murcia	549.700
		Jornada Huesca	2.811.372
		Jornadas Gasteiz	19.552.082
		Intereses y comisiones	241.506
		Intereses activo y cc	241.506
		TOTAL INGRESOS	31.658.971

AES - BALANCE DE SITUACION A 31.12.98

ACTIVO			PASIVO		
Disponible	15.779.892		Pérdidas y Ganancias	7.483.291	
Caja efectivo	22.187		Resultados anteriores	7.483.291	
Depósitos corto plazo	10.000.000		Acreedores		607.633
Cuentas ahorro (int. activo)	224.431		Resto cuota SESPAS 98	272.500	
Banco Barcelona	1.292.842		Provisión B Bayer 98	400.000	
Banco Valladolid	97.292		Fianza INSALUD	-64.867	
Banco Murcia	564		HP Acreedora Imp.		1.414.683
Banco Gasteiz	3.200.460		HP Acreedora IVA	1.351.638	
Banco Huesca	942.116				
Realizable		1.458.177			
Anticipo asesoría jurídica	25.000				
Pharmacia (Bolsa viaje 96)	232.000				

Venta libros (UPF)	54.080		HP Acreedora IVA	1.501.000	
Fras. Jornadas pend. formal.	-37.500		HP Acreedora IRPF	68.200	
Subvenciones 92	669.750		HP Acreedora Imp. Soc.	5.155	
Morosos 96	113.100		Sumas Pasivo		9.505.607
Morosos 97	60.900		Beneficio		7.732.462
Morosos 98	339.300		TOTAL PASIVO		17.238.069
HP Retenciones a cta imp.	1.547				
TOTAL ACTIVO		17.238.069			

AES - PRESUPUESTO AÑO 1999

GASTOS	
Funcionamiento	5.975.000
Boletines/Memorias	984.000
Cuota SESPAS 99	1.417.500
Secretaría	1.500.000
Asesoría Fiscal	150.000
Comunicaciones	790.000
Material Oficina/varios	270.000
Reuniones Junta	480.000
Impuestos	270.000
Gastos Bancarios	23.500
Gastos cobro/dev. cuotas	90.000
Extraordinarios	18.050.000
Beca Bayer	1.000.000
Informes AES	250.000
Jornadas Zaragoza	15.000.000
Jornada Palma	1.600.000
Premio Mejor Tesina 99	100.000
Premio Mejor Póster 99	100.000
Ocasionales	1.000.000
Bolsas de Viaje	1.000.000
TOTAL GASTOS	25.025.000

INGRESOS	
Ordinarios	
Cuotas socios ordinarios	4.200.000
Cuotas socios protectores	525.000
Extraordinarios	19.300.000
Beca Bayer	1.100.000
Jornadas Zaragoza	16.000.000
Jornada Palma	2.000.000
Intereses Activo	200.000
Ocasionales	1.000.000
Bolsas Viaje	1.000.000
TOTAL INGRESOS	25.025.000

