

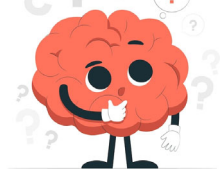
# ¿Son los accidentes laborales neutros al género? El caso español de los accidentes in itinere

*Autores: Rosa María Cañaveras Perea; Ángel Tejada Ponce; María Pilar Sánchez González*



# ¿Son los accidentes laborales neutros al género? El caso español de los accidentes in itinere

## ESTADO ACTUAL DEL TEMA



Fallecidos por enfermedades y lesiones relacionadas con el trabajo

2.000.000 de personas



Mayor incidencia que en Europa:  
600.000 accidentes laborales en 2021

Presencia en el mercado laboral

46%

Accidentes en trayecto

55%



ACCIDENTES EN JORNADA LABORAL

ACCIDENTES EN TRAYECTO

Tipos de accidentes laborales



Sistema público de Seguridad Social



Sector Empresarial

## OBJETIVOS

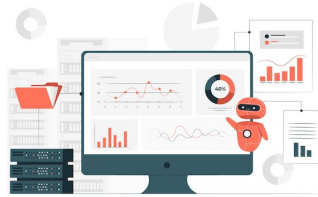


✓ ¿ES NECESARIO QUE LOS PLANES DE MOVILIDAD DE LAS ENTIDADES TENGAN UNA PERSPECTIVA DE SEXO?

✓ ¿LA EDAD, EL SECTOR PRODUCTIVO O LA PROFESIÓN EJERCIDA DEBEN SER CONSIDERADAS EN LA ELABORACIÓN DE LOS PLANES DE MOVILIDAD?

# ¿Son los accidentes laborales neutros al género? El caso español de los accidentes in itinere

## BASE DE DATOS



## METODOLOGÍA



## Tasa de incidencia 2014-2021

$$\frac{\text{N. Accidentes}}{\text{Población activa}} * 100.000$$



Prueba de T-student  
(variable independiente género)

ANOVA de una vía  
(variables independientes edad, sector productivo y profesiones ejercidas)

ANOVA de dos vías  
(relación entre dos factores)

Prueba de convergencia  
(variable independiente de profesiones ejercidas)



# ¿Son los accidentes laborales neutros al género? El caso español de los accidentes in itinere



## RESULTADOS

### GÉNERO

- Mayor tasa en:
- Mujeres que hombres

### EDAD

- Mayor tasa en:
- Grupo de 25-54 años
  - Mujeres de 25-54 y > 54

### SECTOR PRODUCTIVO

- Mayor tasa en:
- Sector servicios
  - Mujeres en sector agrícola y servicios

### PROFESIONES EJERCIDAS

- Mayor tasa en:
- Profesiones del s. industrial o servicios
  - 3 Clubs de convergencia
  - Solo en "Ocupaciones elementales" el hombre supera en incidencia

## CONCLUSIONES



Los resultados obtenidos sugieren la necesidad de establecer **pautas diferenciales** para la prevención de accidentes y la evaluación de riesgos en función de las **características** del trabajador, del puesto de trabajo, de la empresa o del entorno.

# ¿Son los accidentes laborales neutros al género? El caso español de los accidentes in itinere

Autores: Rosa María Cañaveras Perea; Ángel Tejada Ponce; María Pilar Sánchez González

## MUCHAS GRACIAS POR SU ATENCIÓN