

# Impacto Económico de la Implementación de una Unidad Multidisciplinar de Pie Diabético en un Hospital Terciario

Laura Ricou Ríos

*Hospital Germans Trias i Pujol - Institut Català de la Salut*

*Centre de Recerca en Economia de la Salut*

Pérez-Montes, A; Ricou, L; Pons, A; López, F; Riera, C; Sirvent, M; Reynaga, E; Viadé, J; Malagón, P; Soldevila, B; Perez, R; Casademunt, E; Bonet, G; Puig-Domingo, M; Estrada, O; Alonso, N. Economic Impact of the Implementation of a Multidisciplinary Diabetic Foot Clinic in a Tertiary Hospital. Preprints.org 2023.

# Índice

1. Motivación
2. Descripción de la Unidad Multidisciplinar de Pie Diabético
3. Metodología
4. Resultados
5. Limitaciones
6. Conclusiones

# 1. Motivación

15% de los pacientes con DM

↓ Hospitalizaciones

↓ Amputaciones

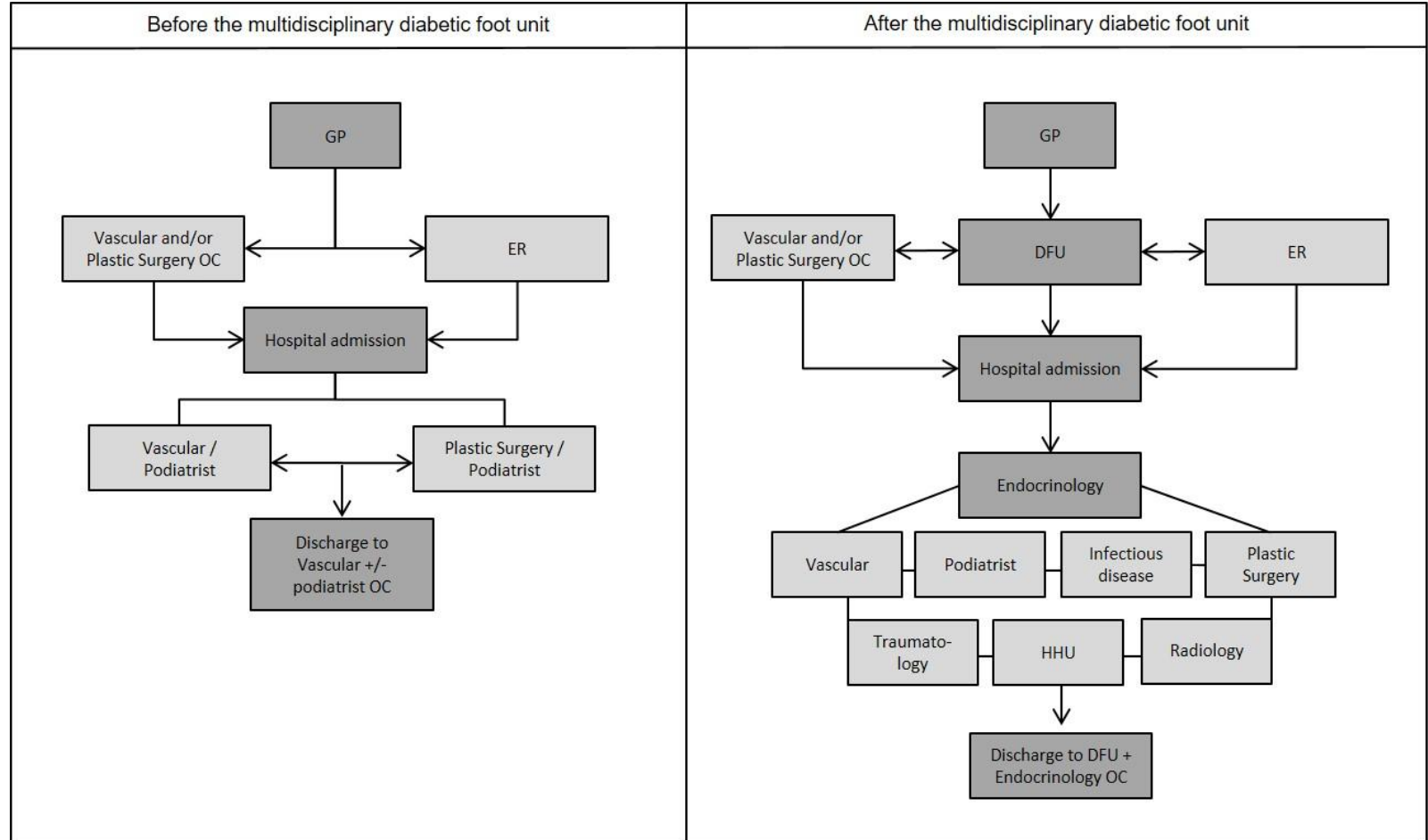


Unidad Multidisciplinar de  
Pie Diabético (**UMPD**)

2015 - HUGTIP

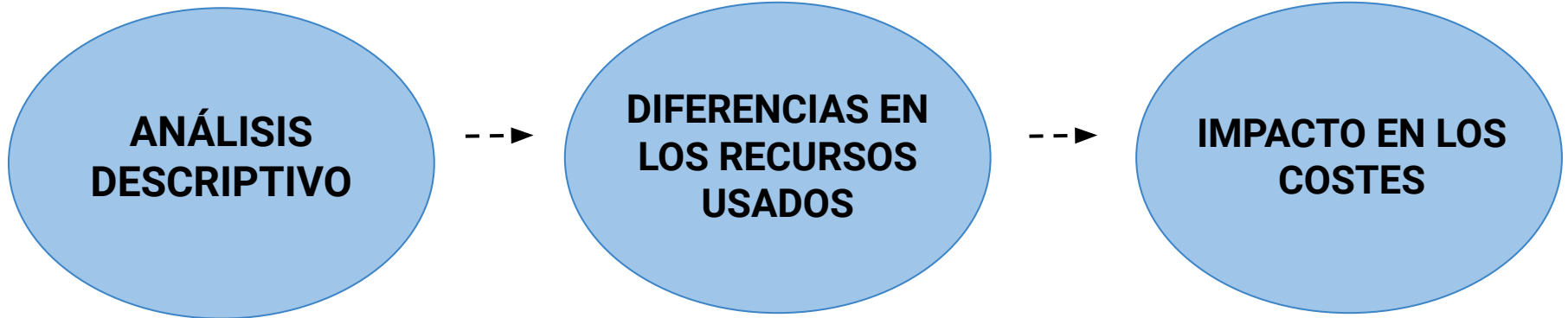
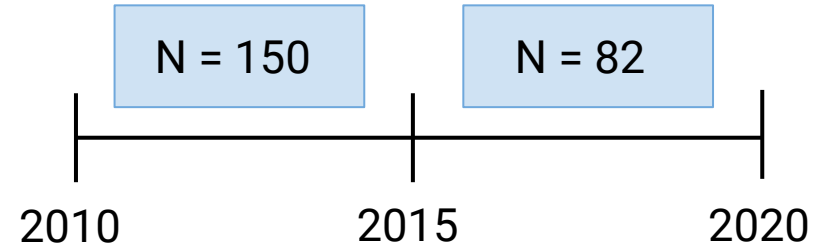
“... **infección, ulceración o destrucción de los tejidos del pie** de una persona con **diabetes mellitus** diagnosticada actual o previamente, a menudo acompañada de neuropatía y/o enfermedad arterial periférica en la extremidad inferior.” - IWGDF

## 2. Descripción de la UMPD



# 3. Metodología

- Análisis de costes (perspectiva social)
- Pacientes en HUGTIP con PD



# 4. Resultados

## Análisis descriptivo



Germans Trias i Pujol  
Hospital

	General	Pre UMPD	UMPD	p-valor
Edad (años, DE)	71,40 (10,70)	70,60 (11,12)	70 (9,98)	0,673
Hombre (%)	68,10	62,70	78	<b>&lt;0,05</b>
IMC (kg/m <sup>2</sup> ) (N, DE)	28,14 (6,01)	28,81 (6,39)	27,22 (5,38)	0,206
DM2 (%)	95,90	96,70	94,30	0,649
Tiempo de evolución de DM2 (años, DE)	13,40	12 (8,21)	15,70 (9,80)	<b>&lt;0,05</b>
HbA1c (% , DE)	6,85 (1,27)	6,55 (1,02)	6,95 (1,34)	0,259
Complicaciones				
Nefropatía (%)	67,20	63,50	73,90	0,186
Retinopatía (%)	65,10	65,50	64,30	0,982
Enfermedad isquémica del corazón (%)	37	38,10	35,10	0,764
Enfermedad arterial periférica (%)	95,40	94,40	97,40	0,491

	General	Pre UMPD	UMPD	p-valor
Tratamiento				
Agentes antidiabéticos orales (%)	65,90	71,20	56	<b>&lt;0.05</b>
Insulina(%)	77,80	73,80	85,30	0.076
Agentes antidiabéticos orales + insulina(%)	44,70	45,70	42,70	0.776
Comorbilidades				
Hipertensión (%)	93,10	91,40	96,10	0.297
Dislipidemia (%)	73,20	71,90	75,30	0.706
Pie Charcot (%)	0,90	0,70	1,30	0.759

# 4. Resultados



Diferencias en los recursos usados

	Recurso	Pre UMPD	UMPD	Variación media
Servicios médicos y consultas	Urgencias	60%	40%	- 20%
	Consultas Externas	40%	20%	- 20%
	UPD	-	40%	+ 40%
Hospitalización	Hospitalización	73%	34%	- 39%
		14,33 días	10,08 días	- 4,25 días
	Readmisión < 30 días	27,33%	18,29%	- 9,04%
	UCI	0%	2,59%	+ 2,59%
Tratamientos y procedimientos médicos	Amputación	39%	24%	- 15%

# 4. Resultados

## Impacto en los costes

		Valor esperado Pre UMPD	% del total	Valor esperado UMPD	% del total
<b>Costes Directos</b>	Urgencias	116 €	0,79 %	78 €	1,30%
	Consultas Externas	31€	0,21%	15€	0,25%
	UPD	0€	0,00%	31€	0,51€
	Hospitalización	8.979€	60,80%	2.733€	45,66%
	UCI	0€	0,00%	27€	0,45%
	Amputación	1.164€	7,88%	709€	11,85%
	Antibiótico	874€	5,92%	407€	6,80%
<b>Costes directos totales por paciente</b>		<b>11.164€</b>	<b>75,60%</b>	<b>3.999€</b>	<b>66,82%</b>
<b>Costes Indirectos</b>	Pérdida de productividad en el ingreso	744€	5,04%	244€	4,07%
	Morbilidad asociada a la amputación	2.860€	19,37%	1.742€	29,10%
<b>Costes Indirectos totales por paciente</b>		<b>3.604€</b>	<b>24,41%</b>	<b>1.986€</b>	<b>33,17%</b>
<b>Costes totales por paciente</b>		<b>14.768€</b>	<b>100%</b>	<b>5.985€</b>	<b>100%</b>
<b>Ahorro total por paciente con la UMPD</b>		<b>8.783€</b>			

## 5. Limitaciones

1

Presencia de **pandemia** durante el segundo periodo.

2

Asumimos que el **coste de la UPD** es similar al de otras consultas externas.

## 6. Conclusiones

**LA UMPD ES COSTE-EFECTIVA**

Impacto positivo en la salud del paciente

Reducción de recursos sanitarios



Calidad de vida



Hospitalizaciones



Hospitalizaciones

# Gracias por su atención