

# Salud autopercebida y preferencia por la asistencia sanitaria de provisión pública en Atención Primaria.

S. Rodríguez-Mireles<sup>1</sup>✉, M. Martín-Rodríguez<sup>2</sup>, R. Redondas-Marrero<sup>2</sup>, J.L. Alonso-Bilbao<sup>2</sup>, A. Espiñeira-Francés<sup>2</sup>, L. Nuez-Herrera<sup>2</sup>.

1. Complejo Hospitalario Universitario Insular Materno-Infantil, 2. Gerencia de Atención Primaria de Gran Canaria.

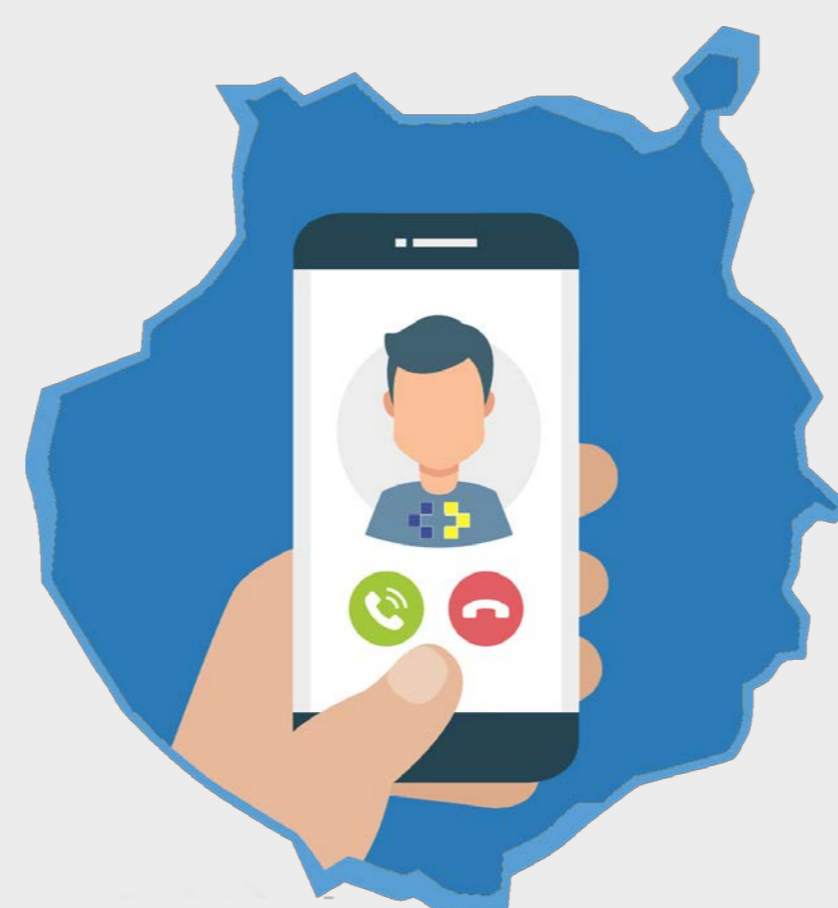
## OBJETIVO

Estimar el efecto que la salud autopercebida tiene en la preferencia por la provisión pública de asistencia sanitaria en Atención Primaria (AP).

## MÉTODO

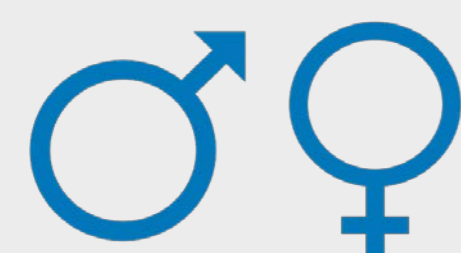
Encuesta telefónica a usuarios de AP del área de salud de Gran Canaria.

Selección aleatoria de usuarios con tarjeta sanitaria, que hubieran solicitado cita con su médico de AP los 15 días anteriores (n=1.541).



Modelo estimativo de regresión logística, con la preferencia del tipo provisión sanitaria como variable de interés y la salud autopercebida como explicativa, ajustando por edad, sexo, aportación farmacéutica (proxy nivel socioeconómico) y satisfacción con la atención recibida.

## RESULTADOS



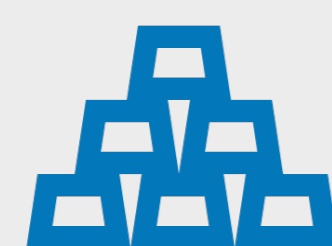
El 63,34% son mujeres y el 36,66% hombres.



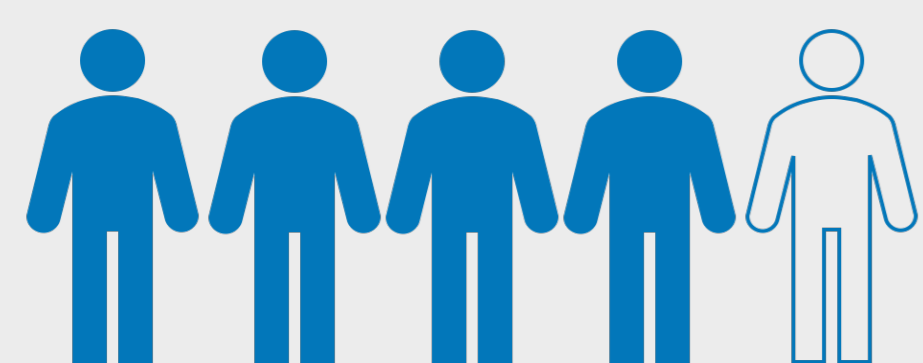
Edad media de 50 años (SD: 22,40).



El 87,99% son residentes en Canarias y el 43,80% tiene su centro de salud en Las Palmas de Gran Canaria.



El 46,50% son de nivel socioeconómico alto.



4 de cada 5 usuarios prefieren la provisión pública de asistencia sanitaria en AP.



El 50% tiene una satisfacción global con su centro de salud de al menos 8 puntos sobre 10 (RIC: 8-10).

Tabla 1. Modelo estimativo de preferencia provisión pública sanitaria en AP.

	Provisión pública AP			
	OR	p	IC95%	
Salud autopercebida (mala)	ref.	ref.	ref.	
- regular	2,92	0,00	1,83	4,66
- buena	3,44	0,00	2,20	5,40
Sexo (mujer)	0,91	0,53	0,67	1,23
Edad (< 14 años)	ref.	ref.	ref.	
- 14-35 años	1,15	0,58	0,70	1,89
- 36-50 años	1,40	0,11	0,92	2,14
- 51-65 años	1,81	0,01	1,17	2,82
- 66-75 años	1,92	0,03	1,06	3,49
- > 75 años	2,17	0,02	1,12	4,23
Nivel socioeconómico (alto)	1,78	0,00	1,26	2,50
Satisfacción (< 5 puntos)	ref.	ref.	ref.	
- 5-6 puntos	0,93	0,86	0,39	2,20
- 7-8 puntos	2,46	0,03	1,11	5,46
- 9-10 puntos	6,75	0,00	2,99	15,25

## CONCLUSIONES

- La población usuaria de AP con mejor estado de salud autopercebida presenta mayor preferencia por la provisión pública de asistencia sanitaria [OR: 3,44 (2,20-5,40)].
- Se evidencia la necesidad de modelizar otras variables secundarias que pudieran tener efecto en la preferencia por el tipo de provisión en sanidad.