




XXXVIII
Jornadas de
Economía de la Salud


 @jornadasAES2018
#JornadasAES

Compartiendo decisiones:
¿Qué cambios se requieren?

Las Palmas de Gran Canaria,
20 al 22 de junio de 2018
www.aes.es/jornadas



XXXVIII
Jornadas de
Economía de la Salud

 @jornadasAES2018
#JornadasAES

Compartiendo decisiones:
¿Qué cambios se requieren?

Las Palmas de Gran Canaria,
20 al 22 de junio de 2018
www.aes.es/jornadas

Desigualdad en las necesidades no cubiertas: ¿qué ha pasado durante la crisis?

Rosa Urbanos

UCM

Índice

- Objetivos
- Material y métodos
- Resultados
- Conclusiones (work in progress!)

Objetivos

- Describir la evolución de la desigualdad económica en las necesidades sanitarias no cubiertas para España durante la crisis económica:
 - Atención médica
 - Atención dental
- Analizar, en su caso, qué factores la explican

Material y métodos

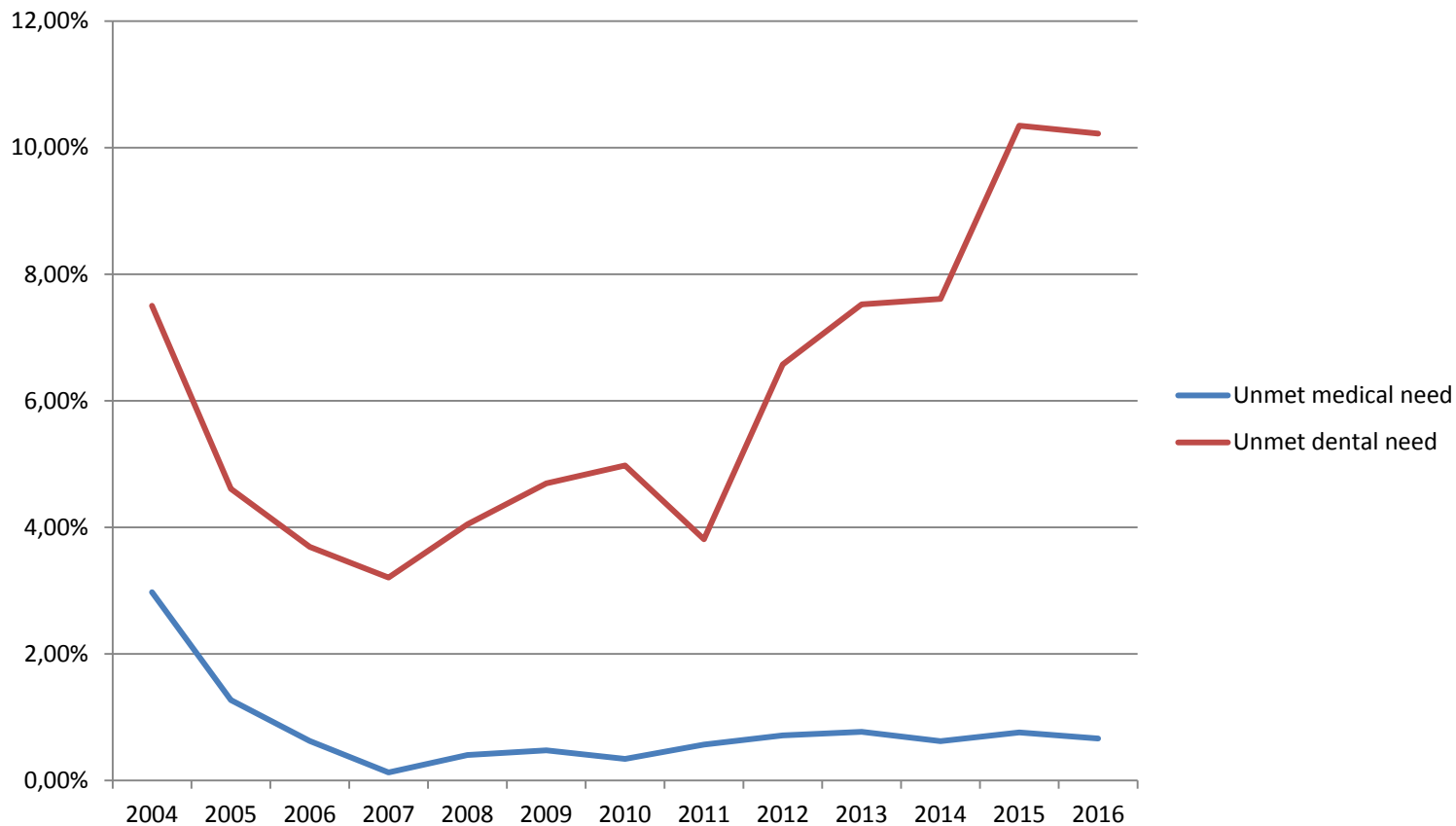
- Datos: Encuesta de Condiciones de Vida 2004-2016
- Métodos:
 - Cálculo índices de concentración corregidos
 - Descomposición de Oaxaca (variables: edad, sexo, nacionalidad, estatus laboral, n. educativo, estado de salud, renta)

$$dC = -\frac{CI}{\bar{y}} d\alpha + \sum_k \frac{\bar{x}_k}{\bar{y}} (CI_k - CI) d\beta_k + \sum_K \frac{\beta_k}{\bar{y}} (CI_k - CI) d\bar{x}_k + \sum_k \left(\frac{\beta_k \bar{x}_k}{\bar{y}} \right) dCI_k + d \frac{GCI_e}{\bar{y}}$$

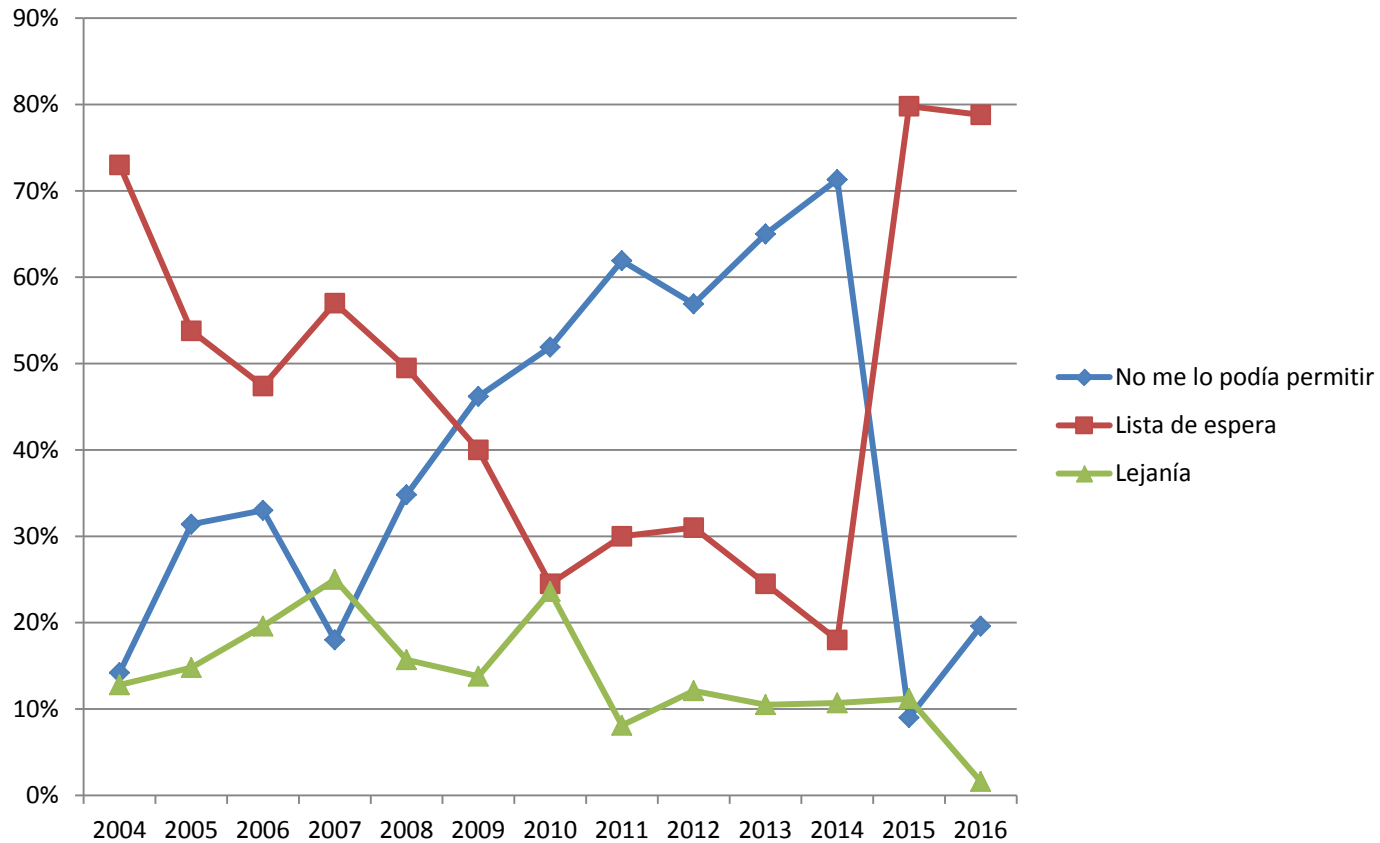
Definición necesidad no cubierta

- Se restringe a causas debidas a la oferta:
 - “No se lo podía permitir”
 - “Lista de espera”
 - “Lejos o sin transporte”
- Ojo! Se examina el gradiente, no el volumen:
 - Necesidad médica no cubierta: 2,97% - 0,7%
 - Necesidad atención dental no cubierta: 7,5% - 10,2%

Evolución de la necesidad no atendida 2004-2016

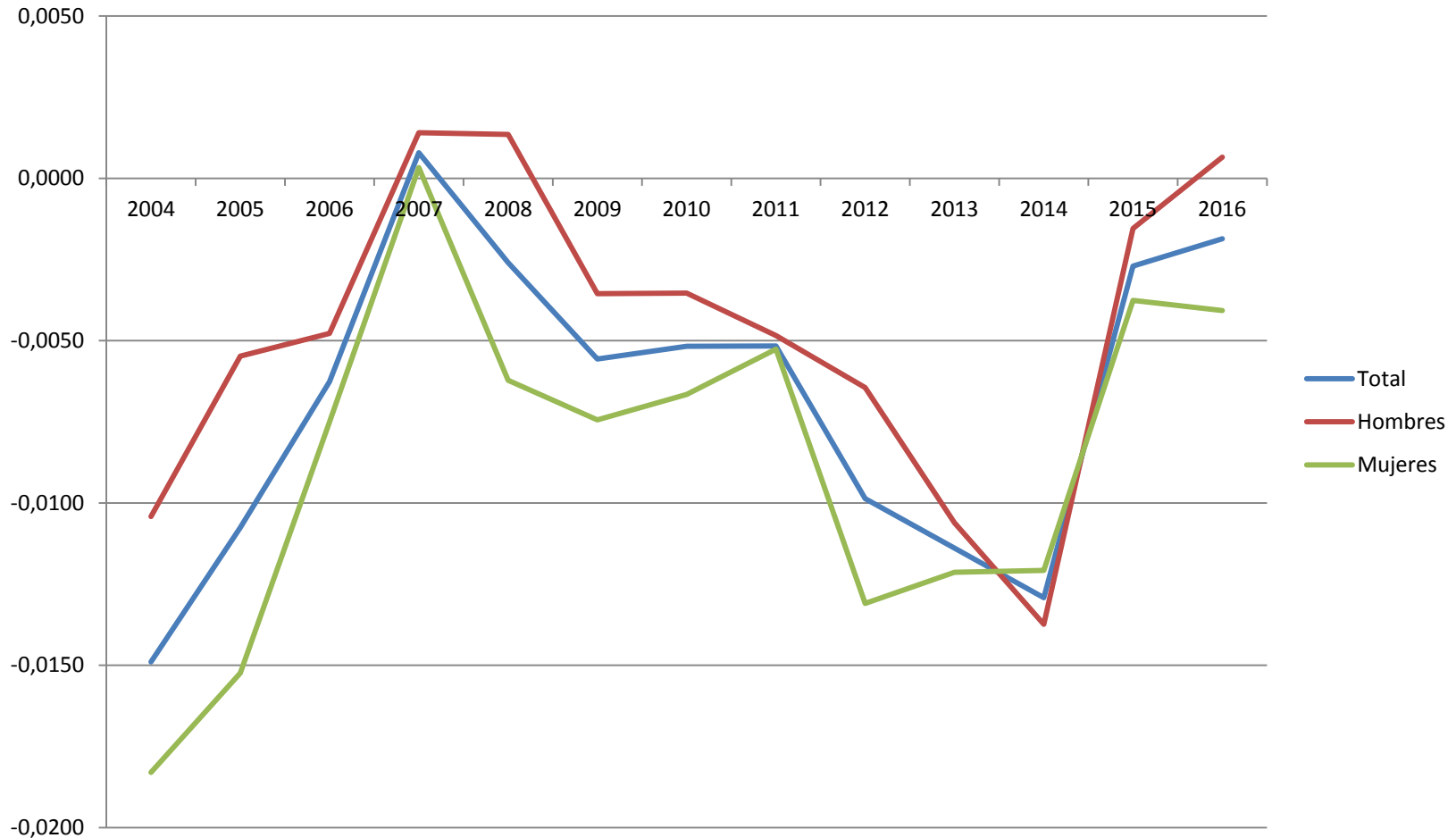


Evolución de los motivos de necesidad médica no atendida

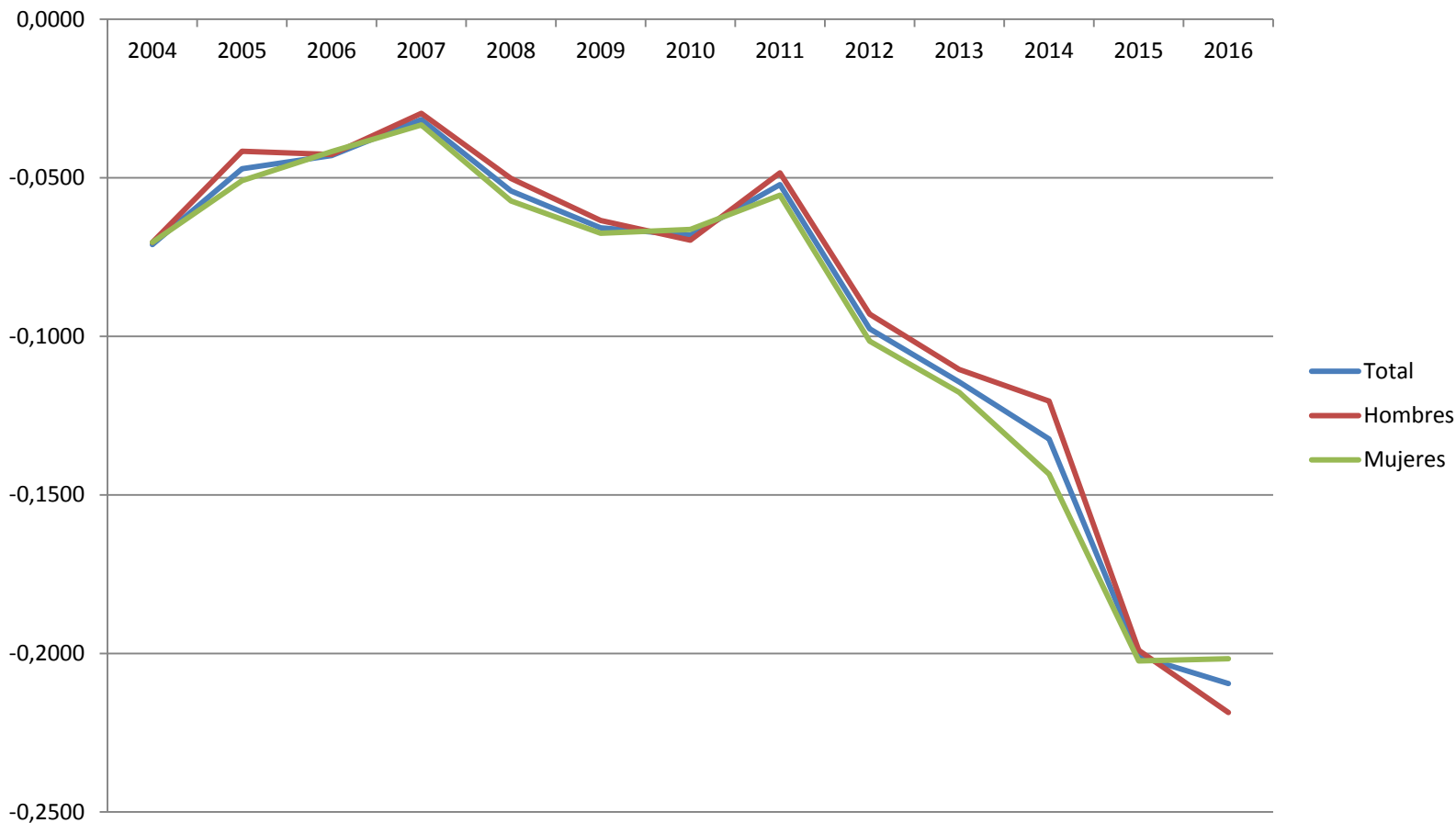


Resultados

Necesidades de atención médica no cubiertas por sexo (evolución CI corregidos)



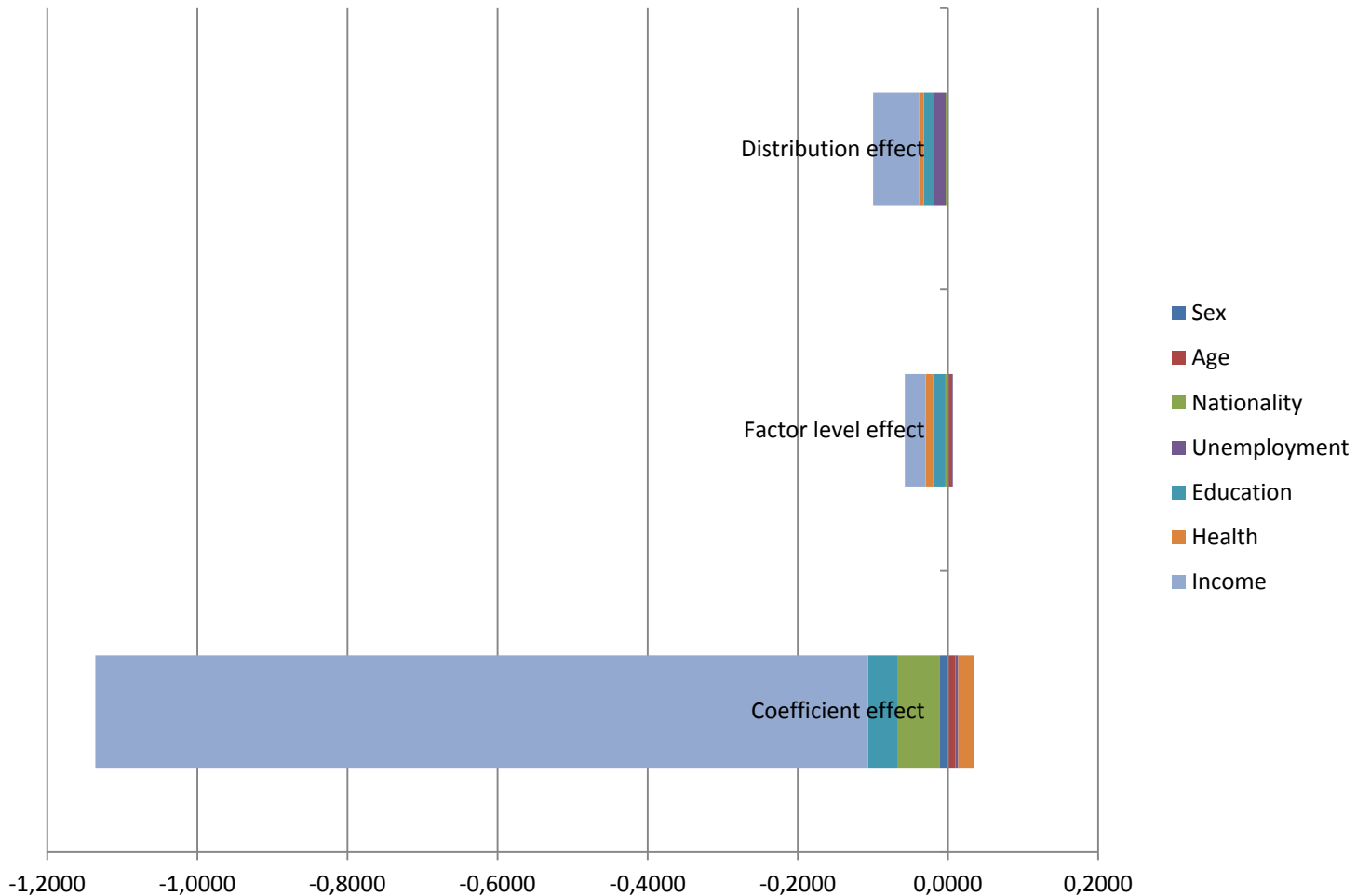
Necesidades de atención dental no cubiertas por sexo (evolución CI corregidos)



Contribución a la desigualdad en necesidad dental no atendida

	Contribución 2007	Contribución 2016
Female	0,08%	-0,07%
35-64	-3,03%	-0,62%
65 or over	-2,37%	0,09%
Spanish	4,61%	1,94%
Unemployed	2,57%	9,24%
Educa2	0,37%	0,69%
Educa3	2,38%	0,11%
Educa4	18,19%	9,44%
Fair health	4,22%	2,06%
Bad health	16,16%	2,72%
Ln_eqincome	34,38%	40,94%
Unexplained	22,52%	33,38%

Descomposición de la variación de la desigualdad en necesidad dental no atendida



Factores explicativos desigualdad necesidad dental no cubierta 2007-2016

- La mayor contribución a la desigualdad le corresponde a la renta, tanto al inicio (34%) como al final del período (41%)
- Educación y salud pierden peso en el período; renta y desempleo aumentan su contribución
- El grupo de edad entre 35 y 64 años es el de mayor riesgo (pero su contribución a la desigualdad es baja)
- Se observa claramente el cambio en el ranking de rentas en los mayores de 65 años: $CI_{2007} = -0,1936$; $CI_{2016} = 0,0195$
- También se comprueba una mayor desigualdad de renta global, y un empobrecimiento de los extranjeros
- De los 3 efectos posibles (factor level, coefficient and distribution effect), predomina el coefficient effect (y se acentúa particularmente el efecto de la renta)

Conclusiones

- En los años de crisis económica se intensificaron de forma significativa las desigualdades económicas asociadas a las necesidades no cubiertas
- No se aprecian desigualdades de género significativas sistemáticas
- La desigualdad en necesidades médicas no atendidas es pro-cíclica: aumenta cuando la crisis aparece y se intensifica con ella, tiende a desaparecer cuando la crisis remite
- La desigualdad en necesidades de atención dental no atendidas no ha disminuido con el fin de la crisis
- En este último ámbito, el aumento de la desigualdad se debe fundamentalmente a la mayor asociación entre renta y necesidad no atendida



Correo electrónico: urbanos@ccee.ucm.es