



XXXVIII Jornadas de  
Economía de la Salud

# Escenarios de futuro en la provisión y organización de servicios sanitarios y sociales, desde la perspectiva de gestores, profesionales y usuarios

Josep Fusté, Anna Riera, Helena Ris

Transformación digital

Humanización,  
incorporación de la  
experiencia pacientes,  
decisiones compartidas

Transformación del  
modelo asistencial

Incorporación  
conocimiento +  
evaluación

Cambio de roles,  
multiprofesiona-  
lidad y gestión  
de equipos

Flexibilización  
estructuras,  
integración y  
modelos en red

Responsabilidad  
social y buen  
gobierno

Contribuir en la transformación del modelo sanitario y social, orientado a resultados y a dar respuesta adecuada a las necesidades de las personas con los recursos disponibles

# Escenario resumen de tendencias

**Comunicación segmentada, transversal, emocional e influyente**

**Tensiones de financiación – Politización del entorno**

**Perfiles de pacientes diversos y con necesidades de acompañamiento y apoyo**

**Δ demanda y + complejidad por cronicidad, dependencia y determinantes sociales**

**Orientación a resultados, gestión basada en análisis – TIC y sistemas de información**

**Personas + exigentes e informadas, con mayor autonomía, interlocución con plataformas TIC**

**Curar, cuidar y acompañar – Atención no presencial e inmediatez de respuesta**

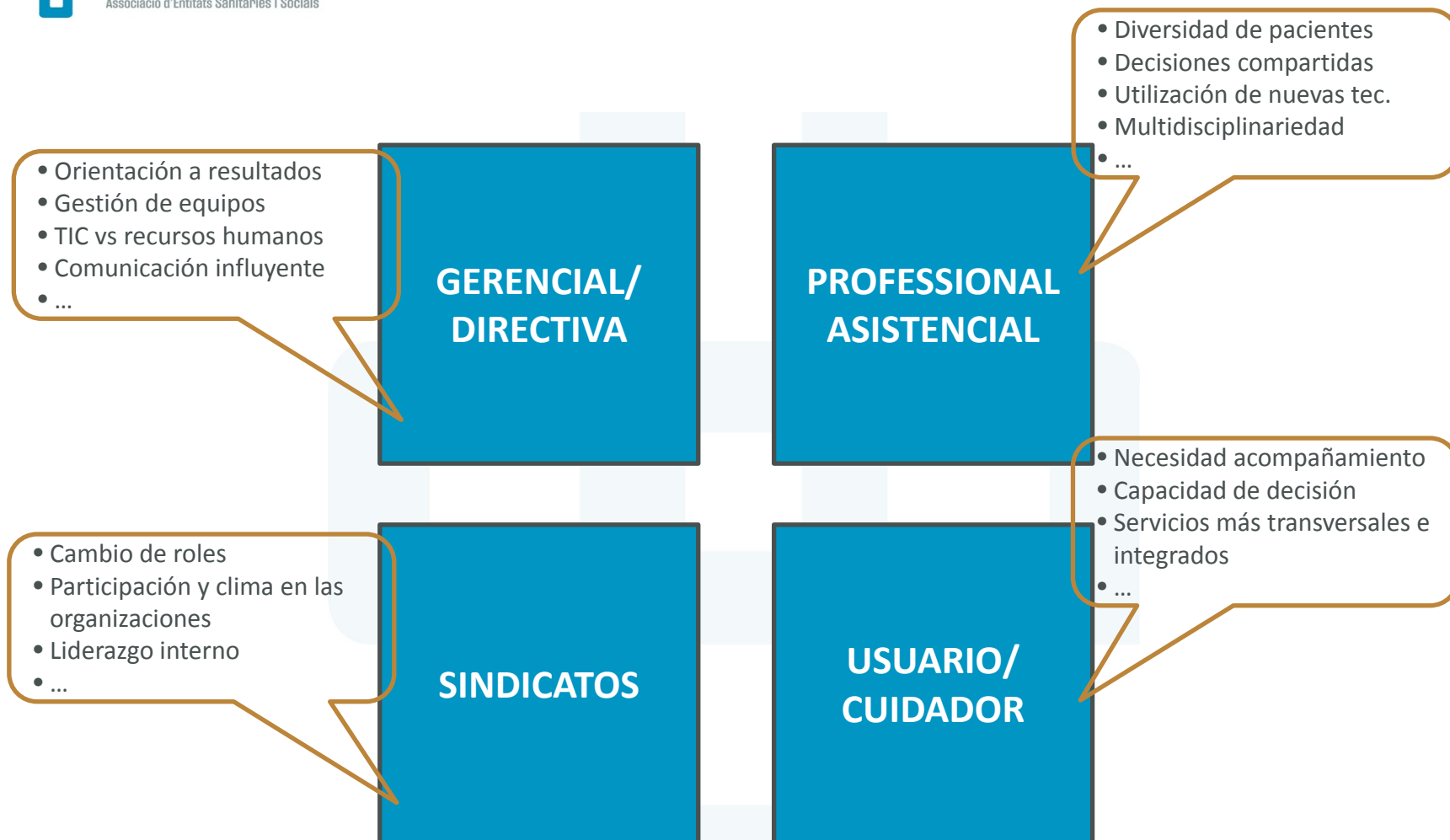
**Gestión recursos humanos: atracción y fidelización - Conciliación, flexibilidad, movilidad**

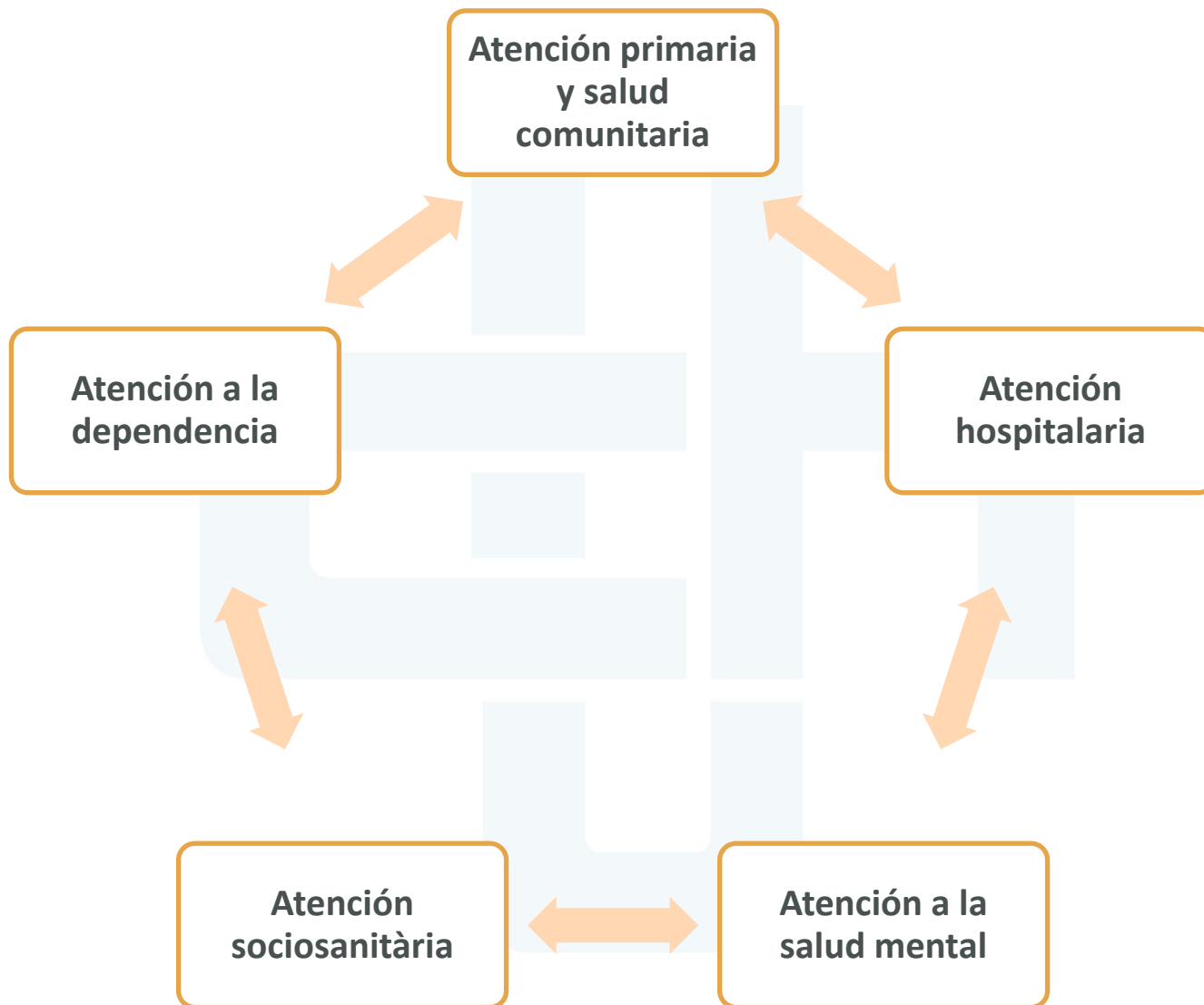
**Cambios en roles y en equipos profesionales, multiprofesionalidad y entorno digital**

**Variedad de modalidades asistenciales – TIC y nuevas técnicas**

**Abordaje integral de la persona, con implicación y codecisión de los pacientes**

- Grupos nominales segmentados por líneas de servicio (atención primaria, especializada, de salud mental, sociosanitaria, dependencia).
- Grupos focales por colectivos (profesionales asistenciales, usuarios y sindicatos) y por ámbitos de interés (innovación, infraestructuras, empresas).
- 21 sesiones presenciales y 6 encuestas:
  - 468 asistentes (gestores, profesionales, usuarios y agentes sociales).
  - 533 aportaciones, de las que han resultado 66 tendencias integradas, agrupadas en 5 ámbitos.







## Qué deberían hacer las

**Discusión de prioridades y qué hacer**

Jornada asociativa 2017

*Escenarios de futuro, des de la diversidad, el compromiso, la independència, la profesionalidad y la innovació*

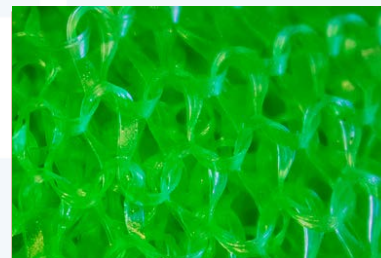
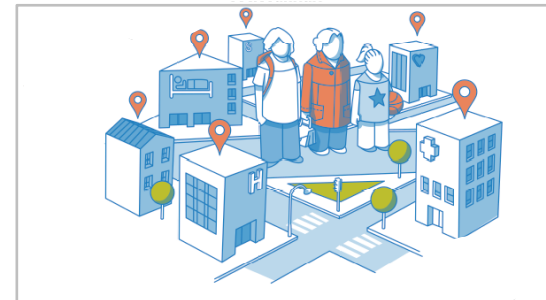
150 participantes en grupos de trabajo.

**ayudar la asociación?**









1. Escenario con horizonte de 5 años como contribución a la gestión del cambio en las organizaciones, ofreciendo una referencia construida colectivamente para afrontar el futuro con actuaciones anticipativas.
2. La incorporación de la visión de profesionales asistenciales, usuarios y agentes sociales hace aflorar tendencias e inquietudes relevantes para la construcción de los escenarios de futuro.
3. La integración de tendencias identificadas desde distintos tipos de servicios permite elaborar escenarios transversales que incluyen las perspectivas sectoriales y sus interrelaciones.
4. Los escenarios de futuro son útiles en tanto que sirvan para identificar qué hacer y trasladar a la acción las transformaciones necesarias en la gestión.



XXXVIII Jornadas de  
Economía de la Salud

## Escenarios de futuro en la provisión y organización de servicios sanitarios y sociales, desde la perspectiva de gestores, profesionales y usuarios

Josep Fusté, Anna Riera, Helena Ris

[josepfuste@uch.cat](mailto:josepfuste@uch.cat)

