

Relaciones entre la salud percibida y las enfermedades crónicas diagnosticadas

Autores:

María Errea,

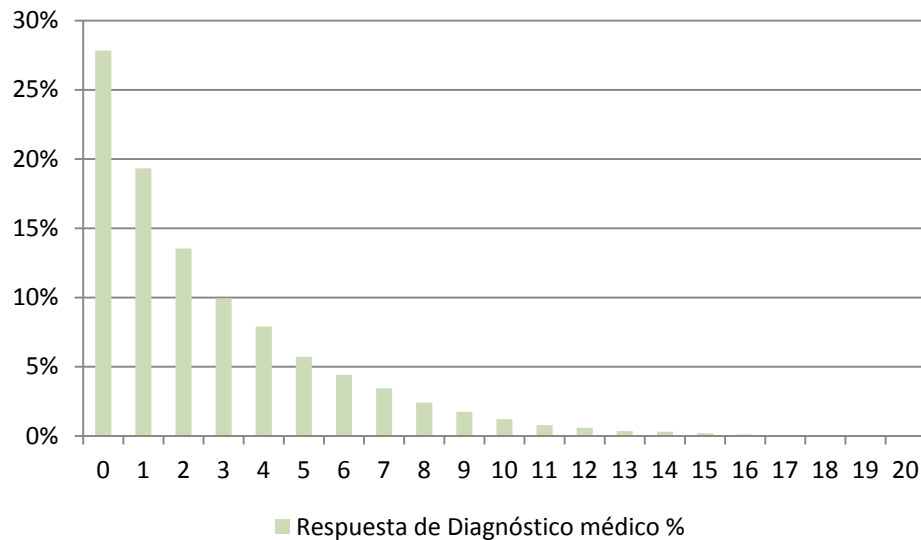
Juan M Cabasés,

Eduardo Sánchez-Iriso



Antecedentes

ENSE 2011-2012 : **población >80**

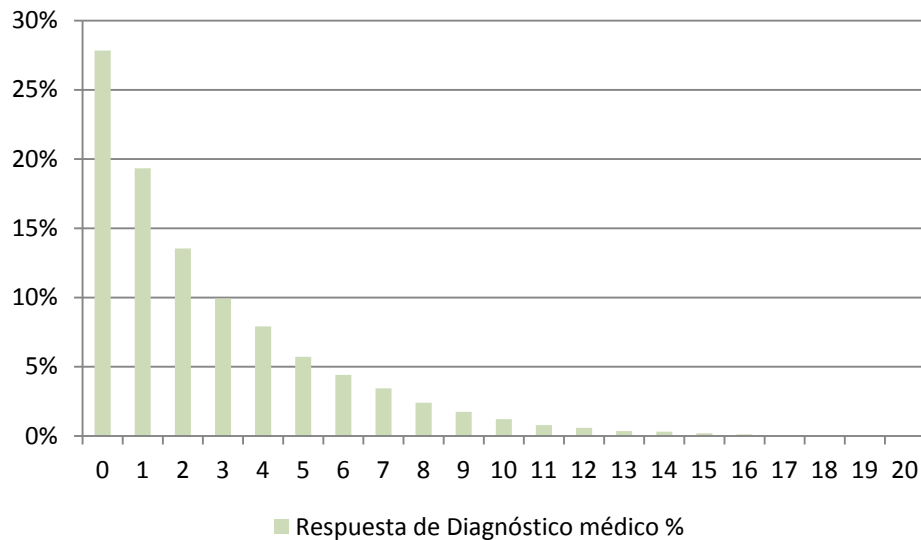


- **72% con una enfermedad crónica al menos**

- **Más del 60% con 2 o más**

Antecedentes

ENSE 2011-2012 : población >65

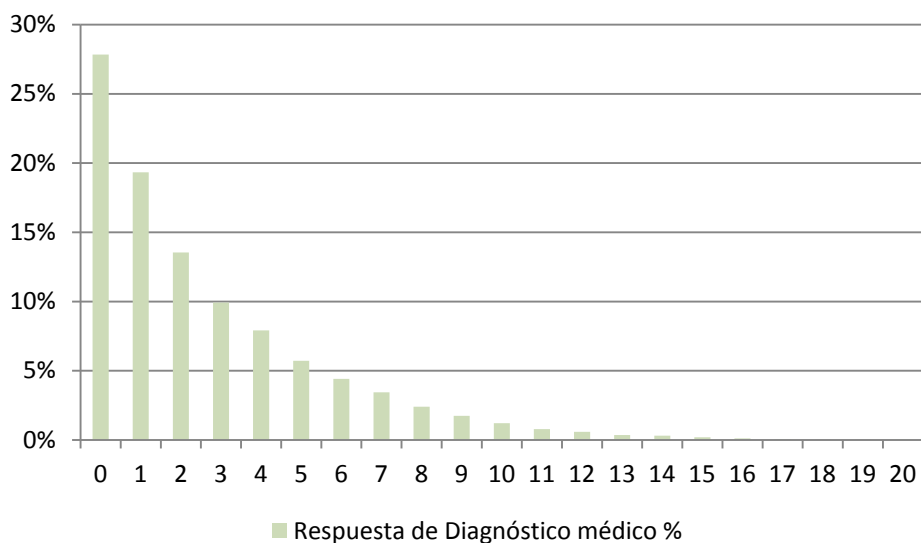


- **72%** con una enfermedad crónica al menos

- Más del **60%** con 2 o más

Antecedentes

ENSE 2011-2012 : población mayor 18 años



- **72%** con una enfermedad crónica al menos

- **Más del 60%** con 2 o más



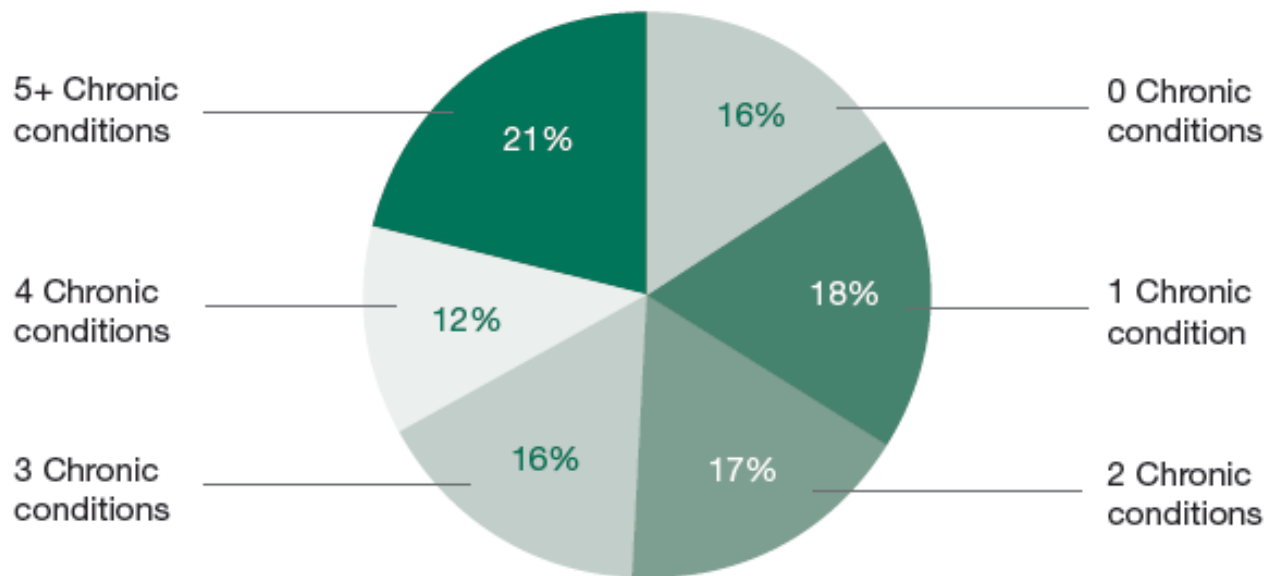
¿Estado de la situación?



The NEW ENGLAND JOURNAL of MEDICINE

More Than Three-Fifths of Health Care Spending Is on Behalf of People With Multiple Chronic Conditions

Percentage of Health Care Total Spending by Number of Chronic Conditions

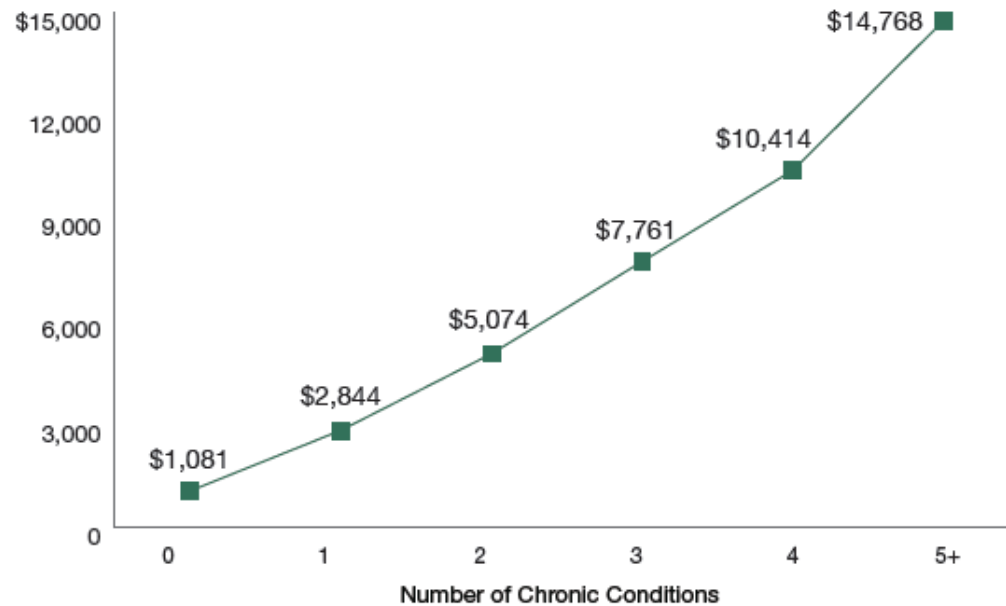


Source: Medical Expenditure Panel Survey, 2006



Health Care Spending Increases With the Number of Chronic Conditions

Average Per Capita Health Care Spending



Source: Medical Expenditure Panel Survey, 2006



vs.



Center for Disease Control and Prevention

Chronic Disease Cost Calculator Version 2

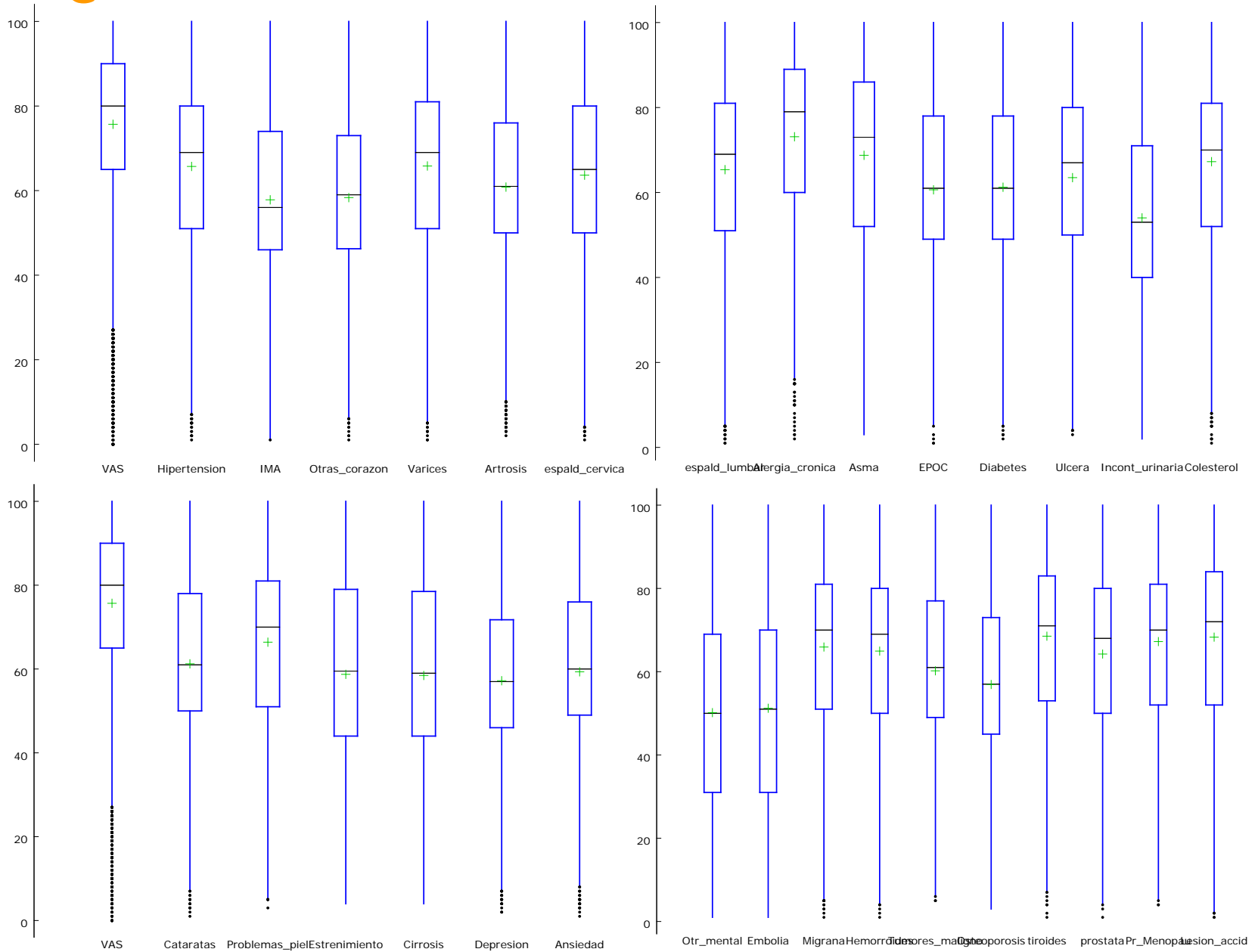
Objetivos

Obtener una ordenación de las enfermedades crónicas en función de la calidad de vida relacionada con la salud medida por



**Las variables:
EQ-5D-5L**

¿Cómo medir enfermedades crónicas?



¿Cómo medir enfermedades crónicas?

	Coefficiente
Constante	85.65
- Tensión alta	-4.10
- Infarto de miocardio	-7.08
- Otras enfermedades del corazón	-5.46
- Varices en las piernas	-0.92
- Artrosis, artritis o reumatismo	-7.76
- Dolor de espalda crónico (cervical)	-2.11
- Dolor de espalda crónico (lumbar)	-4.11
- Alergia crónica (asma alérgica excluida)	-0.08
- Asma	-1.45
- Bronquitis crónica, enfisema, EPOC	-4.72
- Diabetes	-5.45
- Úlcera de estómago o duodeno	-2.69
- Incontinencia urinaria	-4.78
- Colesterol alto	-1.51
- Cataratas	-2.82
- Problemas crónicos de piel	-2.25
- Estreñimiento crónico	-2.19
- Cirrosis, disfunción hepática	-6.36
- Depresión crónica	-5.62
- Ansiedad crónica	-5.48
- Otros problemas mentales	-16.46
- Embolia, infarto cerebral, hemorragia cerebral	-11.17
- Migraña o dolor de cabeza frecuente	-3.08
- Hemorroides	-0.88
- Tumores malignos	-7.63
- Osteoporosis	-2.21
- Problemas de tiroides	-0.55
- Problemas de próstata	-1.21
- Problemas del periodo menopáusico	-2.01
- Lesiones o defectos permanentes causados por un accidente	-3.21

Persona sin enfermedades crónicas:

Valor Salud = 85,65

Persona con diabetes:

Valor Salud = 85,65 – 5,45 =
80,20

Persona con diabetes y cataratas:

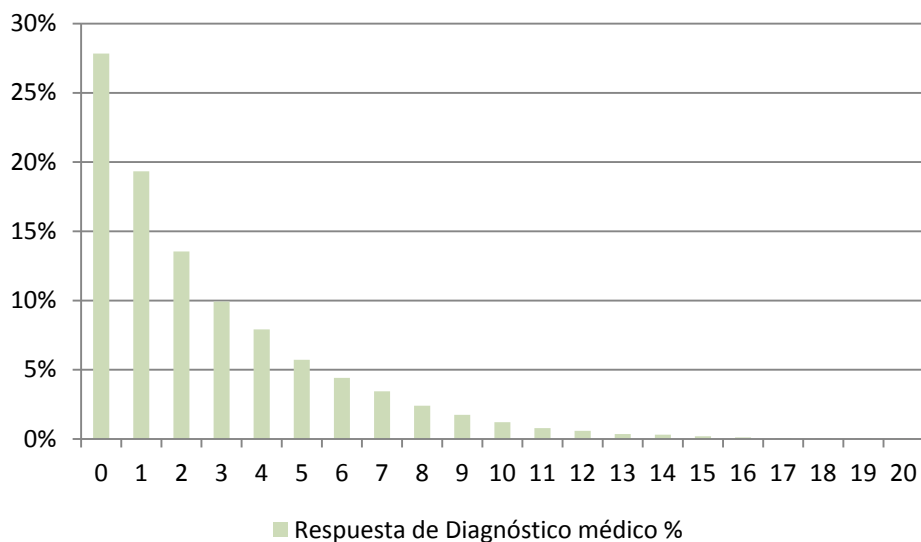
Valor Salud = 85,65 – 5,45 – 2,82 =
= 77,38

Ordenación enfermedades crónicas

EVA	EQ-5D INDEX	IS (SUM SCORE)
- Otros problemas mentales - Embolia, infarto cerebral, hemorragia cerebral - Artrosis, artritis o reumatismo - Tumores malignos - Infarto de miocardio - Cirrosis, disfunción hepática - Depresión crónica - Ansiedad crónica - Otras enfermedades del corazón - Diabetes	- Otros problemas mentales - Embolia, infarto cerebral, hemorragia cerebral - Incontinencia urinaria - Depresión crónica - Artrosis, artritis o reumatismo - Ansiedad crónica - Otras enfermedades del corazón - Osteoporosis - Estreñimiento crónico - Tumores malignos	- Otros problemas mentales - Embolia, infarto cerebral, hemorragia cerebral - Incontinencia urinaria - Depresión crónica - Artrosis, artritis o reumatismo - Ansiedad crónica - Otras enfermedades del corazón - Cirrosis, disfunción hepática - Osteoporosis - Tumores malignos
- Incontinencia urinaria - Bronquitis crónica, enfisema, EPOC - Dolor de espalda crónico (lumbar) - Tensión alta - Lesiones o defectos permanentes causados por un accidente - Migraña o dolor de cabeza frecuente - Cataratas - Úlcera de estómago o duodeno - Problemas crónicos de piel - Osteoporosis	- Cirrosis, disfunción hepática - Lesiones o defectos permanentes causados por un accidente - Diabetes - Cataratas - Dolor de espalda crónico (lumbar) - Bronquitis crónica, enfisema, EPOC - Infarto de miocardio - Dolor de espalda crónico (cervical) - Tensión alta - Problemas crónicos de piel - Migraña o dolor de cabeza frecuente	- Estreñimiento crónico - Diabetes - Cataratas - Lesiones o defectos permanentes causados por un accidente - Dolor de espalda crónico (lumbar) - Infarto de miocardio - Bronquitis crónica, enfisema, EPOC - Dolor de espalda crónico (cervical) - Tensión alta - Problemas crónicos de piel
- Estreñimiento crónico - Dolor de espalda crónico (cervical) - Problemas del periodo menopáusico - Colesterol alto - Asma - Problemas de próstata - Varices en las piernas - Hemorroides - Problemas de tiroides - Alergia crónica (asma alérgica excluida)	- Problemas del periodo menopáusico - Varices en las piernas - Problemas de tiroides - Asma - Úlcera de estómago o duodeno - Colesterol alto - Alergia crónica (asma alérgica excluida) - Hemorroides - Problemas de próstata	- Problemas del periodo menopáusico - Migraña o dolor de cabeza frecuente - Varices en las piernas - Problemas de tiroides - Asma - Alergia crónica (asma alérgica excluida) - Colesterol alto - Úlcera de estómago o duodeno - Hemorroides - Problemas de próstata

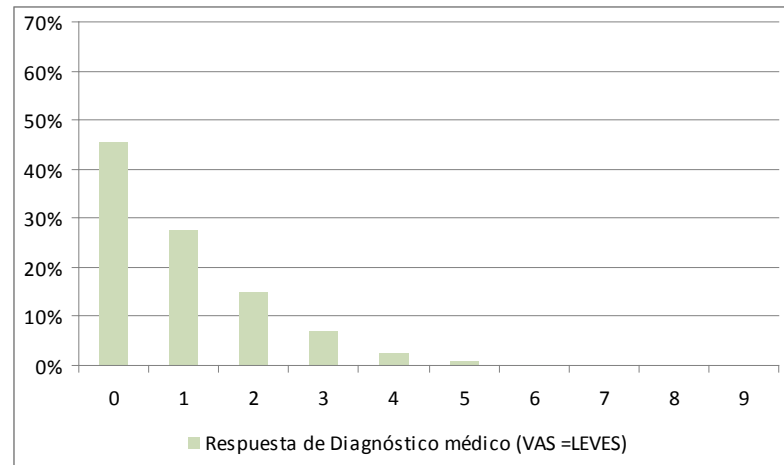
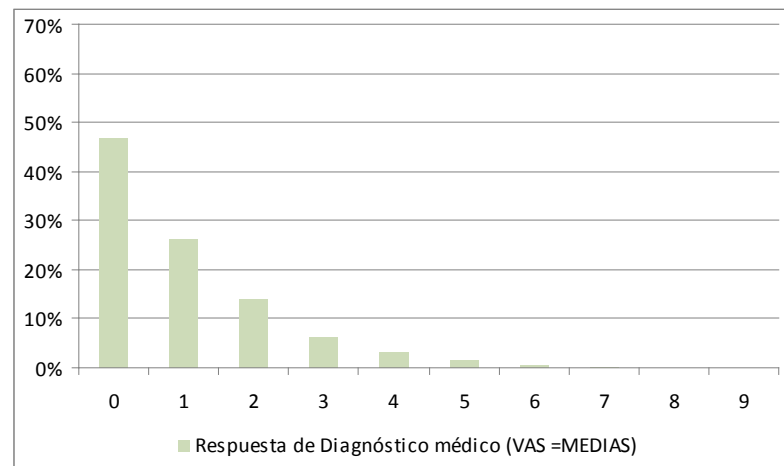
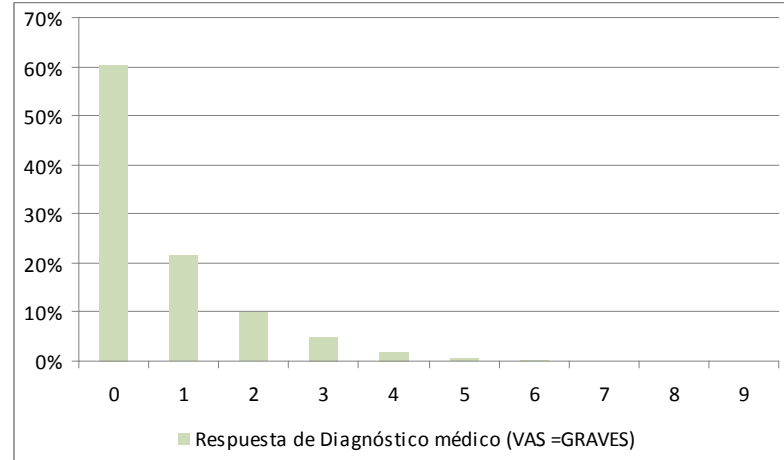
Discusión

ENSE 2011-2012 : población mayor 18 años




- 72% con una enfermedad crónica al menos

- Más del 60% con 2 o más





Conclusiones

- A la hora de realizar estudios no sumemos cardinalmente las enfermedades crónicas
- Para establecer determinadas políticas sanitarias (FIS, I+D+i,...) midamos el impacto en  que tienen las enfermedades crónicas



Impacto “presupuestario” en



	EVA	Perdida		EVA	Perdida
Población 2011 - salud plena autopercebida	40098754		Población 2011 - salud plena autopercebida	40098754	
- Otros problemas mentales	144444	0.36%	- Migraña o dolor de cabeza frecuente	150599	0.38%
- Embolia, infarto cerebral, hemorragia cerebral	81782	0.20%	- Cataratas	149078	0.37%
- Artrosis, artritis o reumatismo	885868	2.21%	- Úlcera de estómago o duodeno	62399	0.16%
- Tumores malignos	128181	0.32%	- Problemas crónicos de piel	54131	0.13%
- Infarto de miocardio	76028	0.19%	- Osteoporosis	58189	0.15%
- Cirrosis, disfunción hepática	35001	0.09%	- Estreñimiento crónico	12527	0.03%
- Depresión crónica	245634	0.61%	- Dolor de espalda crónico (cervical)	186270	0.46%
- Ansiedad crónica	227786	0.57%	- Problemas del periodo menopáusico	29615	0.07%
- Otras enfermedades del corazón	192025	0.48%	- Colesterol alto	156165	0.39%
- Diabetes	230352	0.57%	- Asma	37246	0.09%
- Incontinencia urinaria	104925	0.26%	- Problemas de próstata	22920	0.06%
- Bronquitis crónica, enfisema, EPOC	121254	0.30%	- Varices en las piernas	62835	0.16%
- Dolor de espalda crónico (lumbar)	473764	1.18%	- Hemorroides	29657	0.07%
- Tensión alta	502979	1.25%	- Problemas de tiroides	15440	0.04%
Lesiones o defectos permanentes por un accidente	89586	0.22%	- Alergia crónica (asma alérgica excluida)	4493	0.01%

Gracias por su atención

eduardo.sanchez@unavarra.es