

# Desigualdades socioeconòmiques en la salut de la infància: malalties rellevants i la seva distribució en Catalunya.

Neus Carrilero, Albert Dalmau-Bueno, Cristina Colls, Anna García-Altés



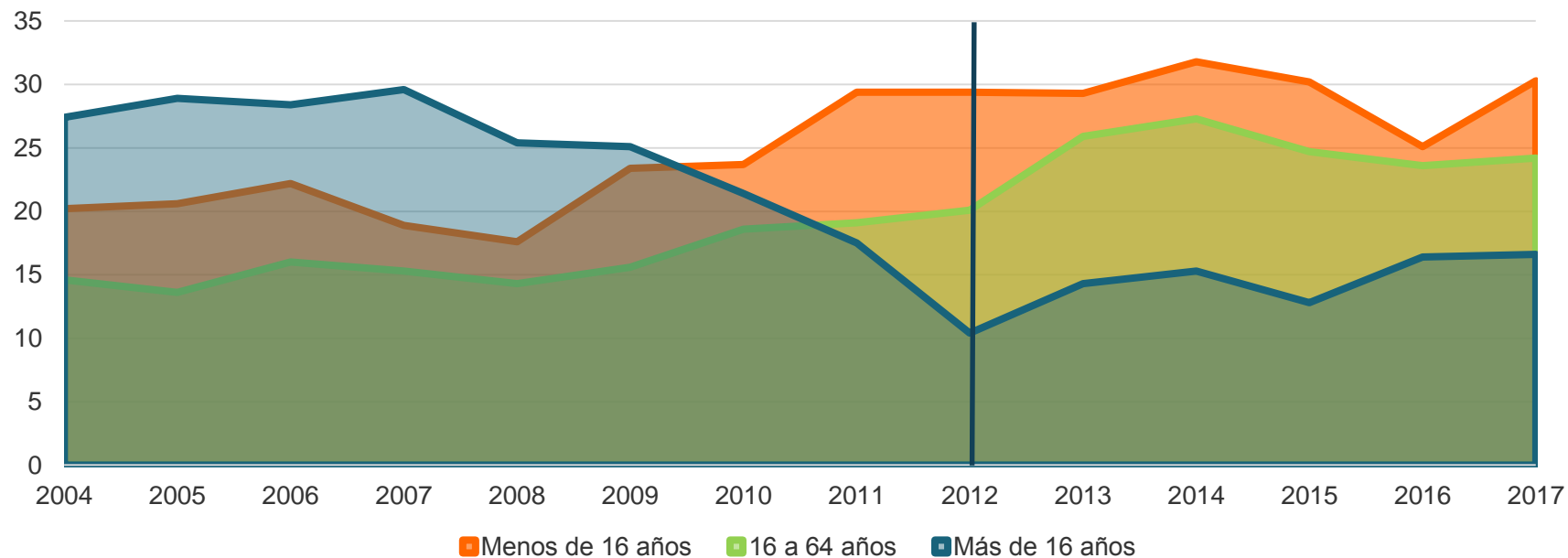
Agència de Qualitat i  
Avaluació Sanitàries de Catalunya



Generalitat de Catalunya  
**Departament de Salut**

# Situación en Catalunya

Tasa riesgo pobreza (2004-2012)  
Tasa AROPE (riesgo pobreza y/o exclusion social) (2013-2017)



# Situación en Catalunya

Los niños y niñas presentan un fuerte gradiente según el NSE

VISITAS A ATENCIÓN PRIMARIA  x 1  x 1,6

CENTROS DE SALUD MENTAL  x 2,2  x 1,3

HOSPITALIZACIÓN GENERAL  x 2,2  x 3,4

CONSUMO DE PSICOFÁRMACOS  x 3,4  x 3,4

COMPLEJIDAD ELEVADA  x 2,8  x 4,0

## Objetivo del estudio

Determinar las desigualdades socioeconómicas en las patologías más relevantes en la población infantil menor de 15 años residente en Catalunya.



# Métodos

## Fases del estudio



**01**

### **Población estudio**

Menores de 15 años en periodo 2014-2017



**02**

### **Selección variables**

Patologías y SEC



**03**

### **Prevalencias**

Distribución según SEC



**04**

### **Medidas desigualdad e impacto**

IRD y RAP

# Declaración económica

■ Muy Baja ■ Baja ■ Media ■ Alta

Información de copago Farmacéutico del RCA  
Menores de 15 años residentes en Catalunya

2014-2017

Muy baja: Beneficiarios ayudas sociales

Baja: > 18.000 €/anual

Registro central asegurados CatSalut (RCA)

Media: 18.000-100.000 €/anual

Alta: >100.000 €/anual

1 449 816



51,5%



48,5%

# Variables patología

CIM•9•MC

CIM-9-MC

CIE • 9 • MC  
6.ª edición - Enero 2008

Registro Conjunto Mínimo Básico  
Datos CMBDs  
(Hosp., AP, Urg, SMA, Hosp.SM)

Contactos con SNS a nivel individual

Agrupación diagnósticos CIE-9-MC  
por patologías

**29** patologías en el estudio



# Patologías estudio

Tuberculosis

Neoplasias

Neoplasia maligna de cerebro y sistema nervioso central

Leucemia

Fibrosi quística

Sobrepeso

Obesidad

Meningitis

Parálisis

Epilepsia

Trastornos de válvula cardíaca

Enfermedad cerebrovascular aguda

Hipertensión esencial

Gripe  
Bronquitis aguda  
Bronquitis crónica  
Asma  
Alergia respiratoria

Dermatitis

Anomalías congénitas  
Gestación corta, bajo peso al nacer y retraso en el crecimiento fetal  
Hipoxia intrauterina, traumatismo y asfixia al nacer

Trastorno del estado de ánimo  
Trastorno de adaptación y ansiedad  
Trastorno del espectro autista  
Trastorno por déficit de atención e hiperactividad

Lesiones  
Intoxicaciones

Alergia alimentaria

# Medidas desigualdad e impacto

## Índice Relativo Desigualdad (IRD)

Regresión entre patología y NSE teniendo en cuenta el peso poblacional de cada categoría.

### **Interpretación**

ratio entre categorías de NSE extremas

## Riesgo Atribuible Poblacional

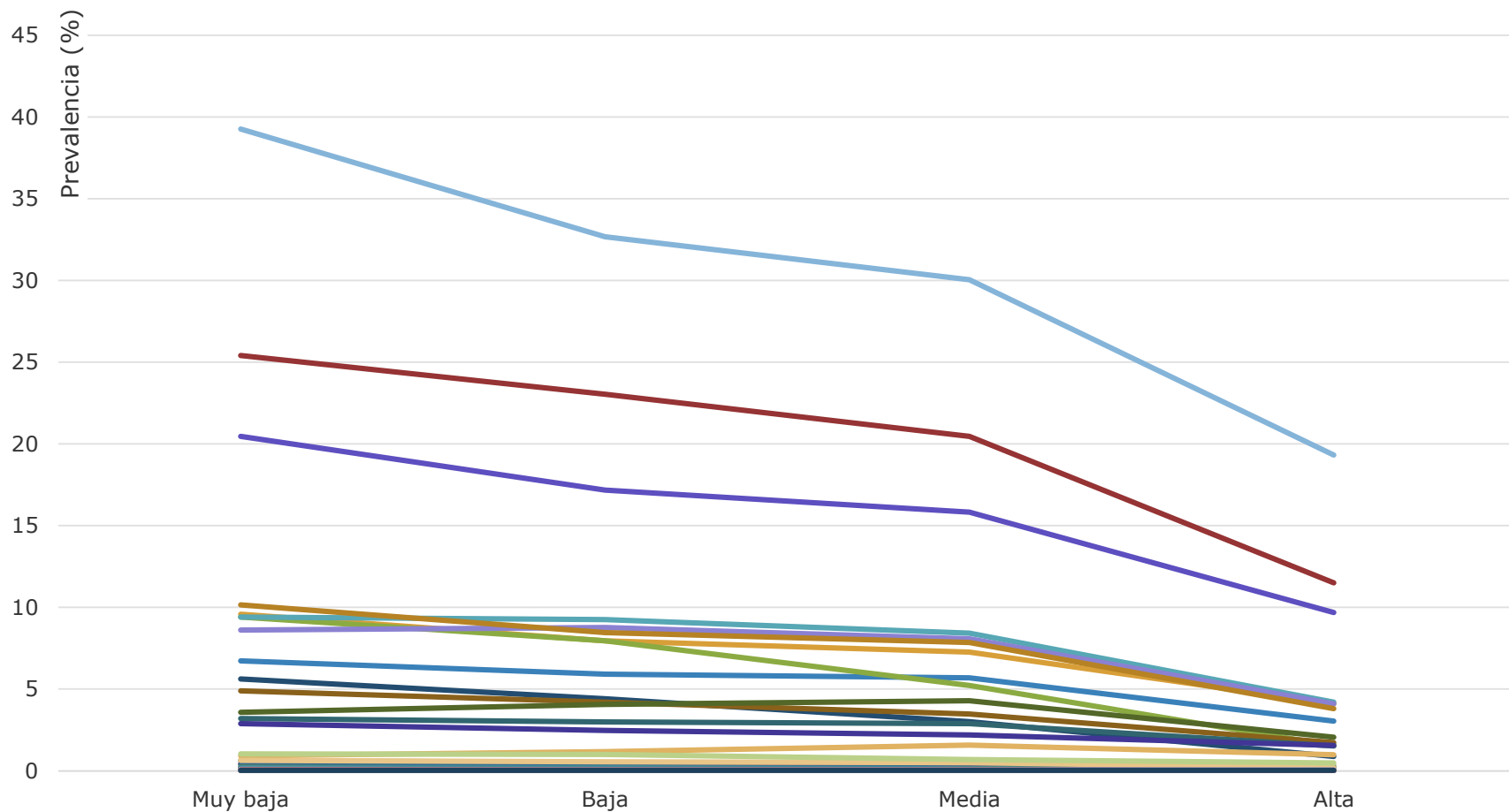
Basado en la regresión entre patología y NSE, se ha calculado la versión relativa y la absoluta.

### **Interpretación**

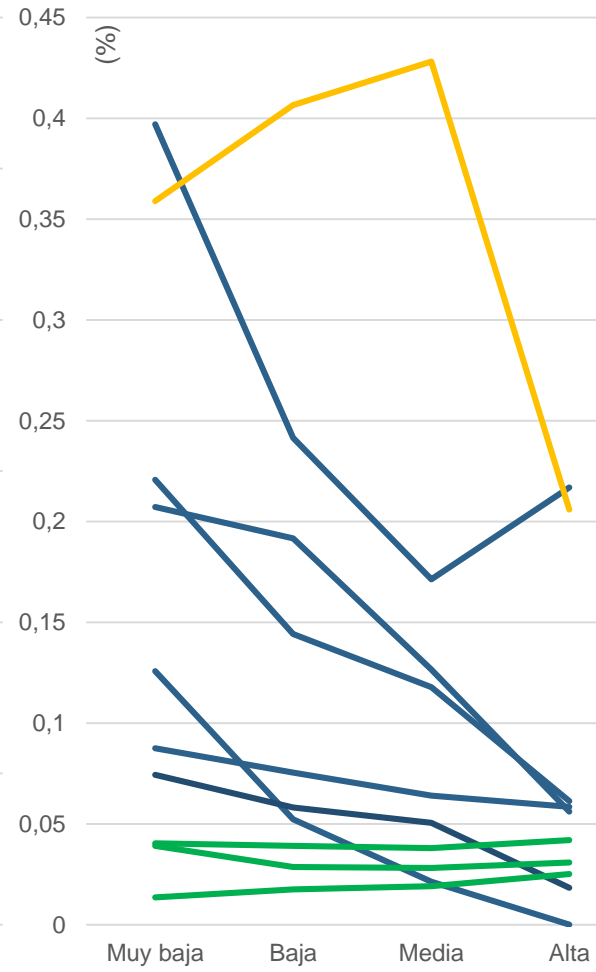
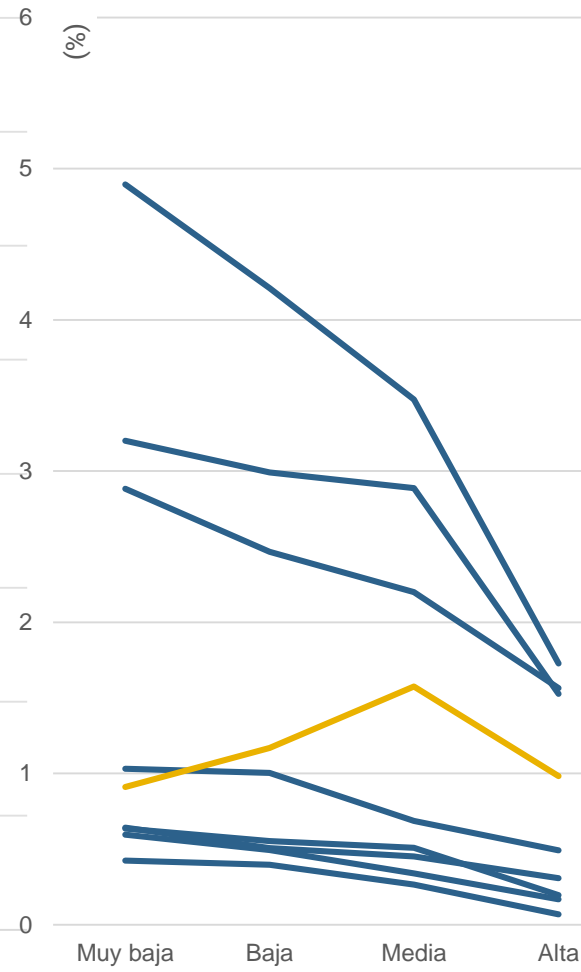
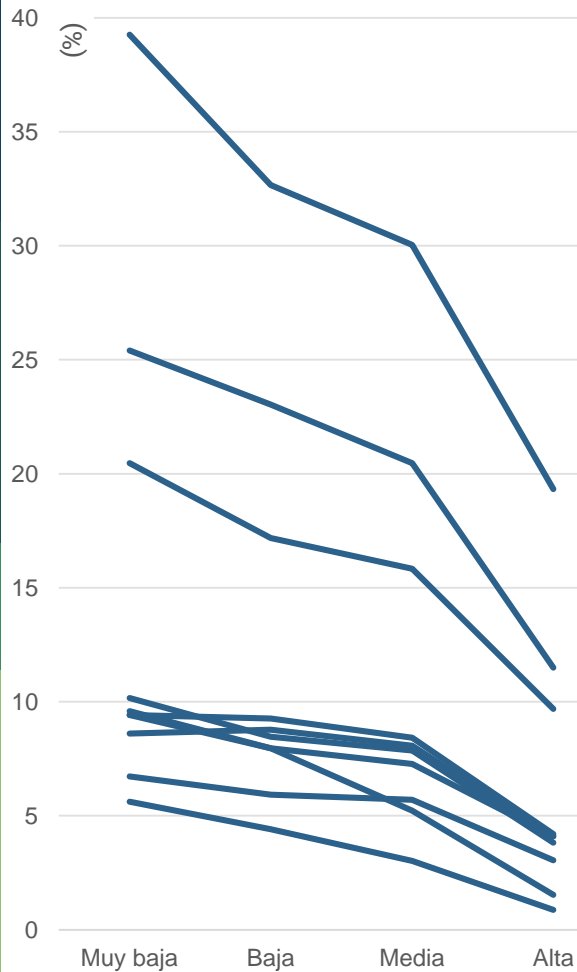
% de patología o n° individuos evitables en el caso “ideal” de que toda la población fuese del NSE de referencia (medio)

# Resultados

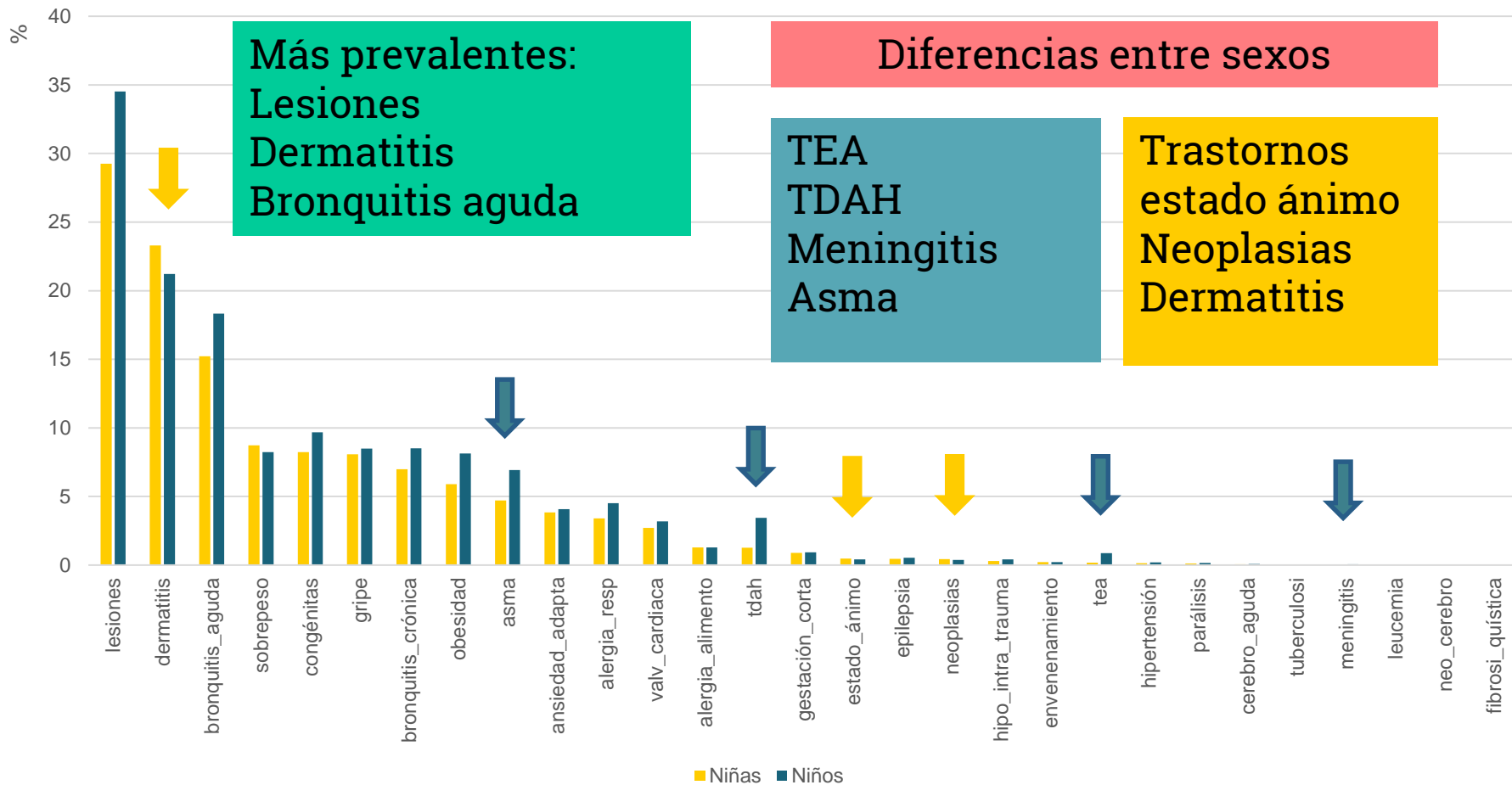
# Prevalencias de las patologías en toda la población infantil



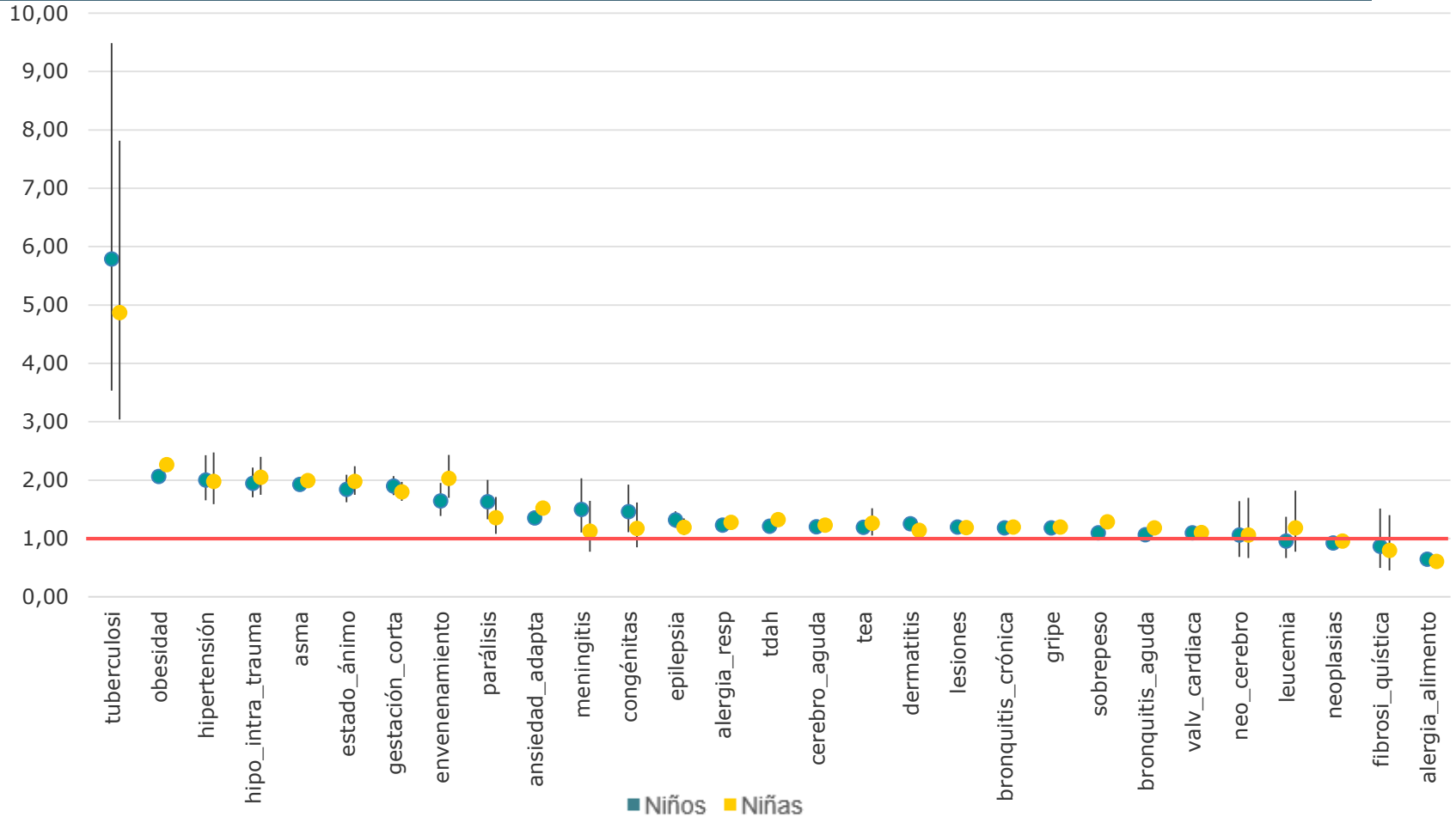
# Prevalencias de las enfermedades según SEC



# Prevalencias de las patologías según sexo

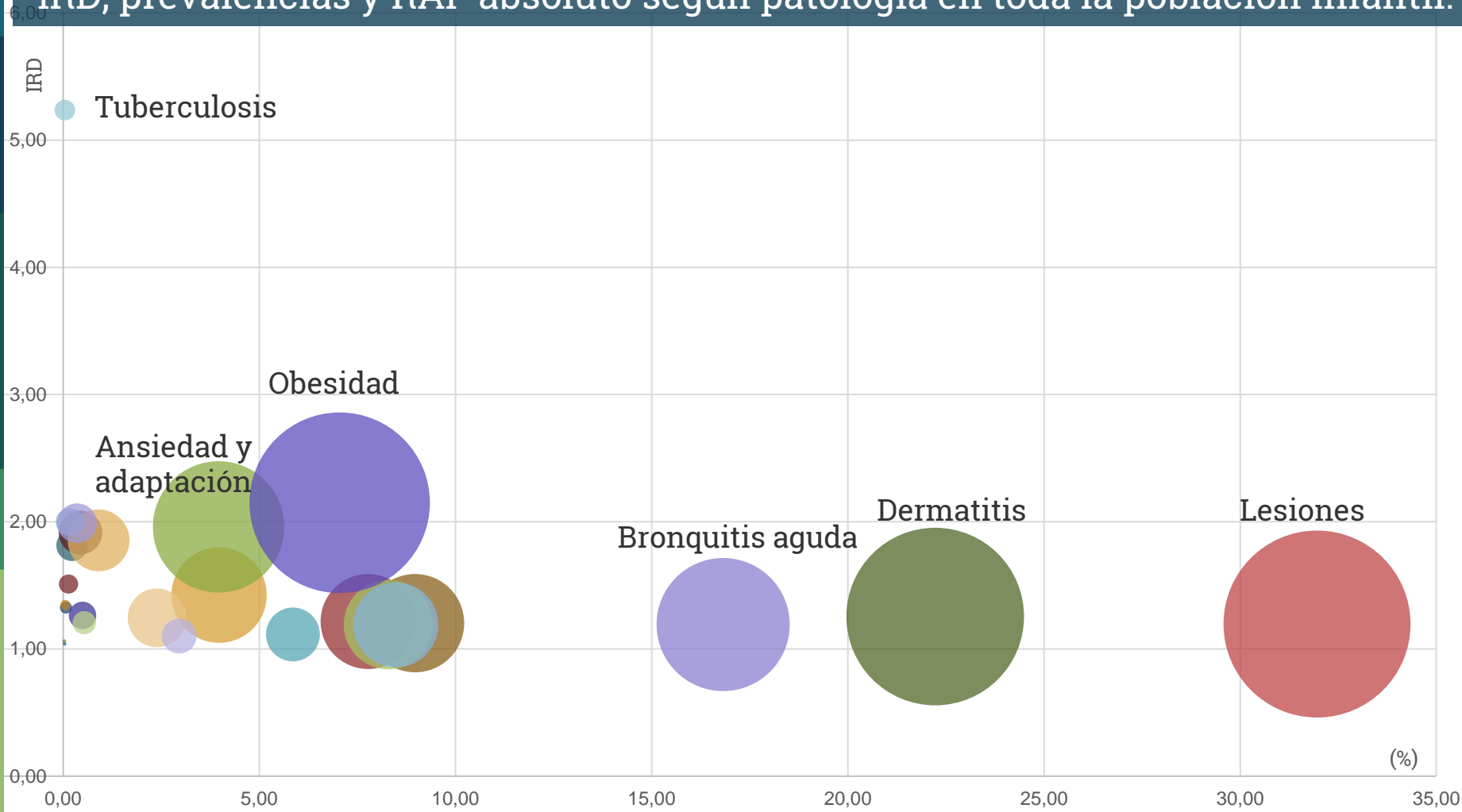


# Índice Relativo Desigualdad de las patologías según NSE y sexo.





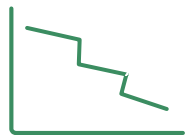
# IRD, prevalencias y RAP absoluto según patología en toda la población infantil.





# Conclusiones

# Las desigualdades socioeconómicas son sistemáticas



## 25 patologías

Con gradiente socioeconómico negativo



## 1 patología

Con gradiente socioeconómico positivo

# 140,136

Patologías evitables si toda la población infantil fuese NSE medio



# **Fortalezas y limitaciones**

## Fortalezas

La población de estudio incluye a toda la población residente en Catalunya.

Periodo de 4 años (permite detectar morbilidad de patologías poco prevalentes)

Alta relevancia ya que determina desigualdades en la población infantil.

Las medidas de desigualdad se basan en la regresión y están ponderadas por el peso de cada categoría.

## Limitaciones

No se incluyen los diagnósticos del sistema sanitario privado.

El NSE tiene pocas categorías.

El NSE es de un solo progenitor.

“To take children seriously is to value them for who they are right now rather than adults-in-the-making.” ~ Alfie Kohn

Muchas Gracias!

**Alguna duda?**

Será un placer... [neus.carrilero@gencat.cat](mailto:neus.carrilero@gencat.cat)